

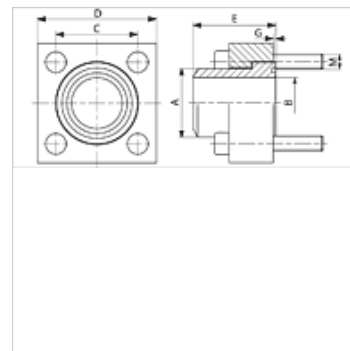
CET ST 250

Flangia quadrata Cetop, flangia a saldare

HANSA FLEX

Caratteristiche

| | |
|--------------------------------|-----------------------------------|
| Tipo | Flangia quadrata Cetop |
| Forma costruttiva | diritto |
| Norma | CETOP RP 63H ISO 6164 |
| Elemento di fissaggio | con set di viti metriche |
| Entità della fornitura | con set di viti metriche e O-ring |
| Materiale | S355J2G3 (ST52.3) |
| Protezione superficiale | oliato nero |



Nota

La pressione d'esercizio massima è riportata sulla flangia! La pressione d'esercizio effettiva è determinata dal tubo (spessore della parete) e dalla buona qualità del tubo!

Articolo

| Denominazione | Pressione PB (bar) | Dimensioni strutturali | A (mm) | Ø B (mm) | C (mm) | D (mm) | E (mm) | G (mm) | M metr. |
|----------------|-----------------------|------------------------|-----------|-------------|-----------|-----------|-----------|-----------|------------|
| CET 38 ST 250 | 250 | 3/8" | 18 | 12,5 | 24,7 | 40 | 30 | 1,0 | M 6 x 25 |
| CET 12 ST 250 | 250 | 1/2" | 22 | 15,0 | 29,7 | 45 | 30 | 1,0 | M 8 x 30 |
| CET 34 ST 250 | 250 | 3/4" | 28 | 20,0 | 35,3 | 50 | 35 | 1,0 | M 8 x 30 |
| CET 1 ST 250 | 250 | 1" | 35 | 25,0 | 43,8 | 65 | 40 | 1,0 | M 10 x 35 |
| CET 114 ST 250 | 250 | 1.1/4" | 43 | 32,0 | 51,6 | 75 | 45 | 1,0 | M 12 x 40 |
| CET 112 ST 250 | 250 | 1.1/2" | 50 | 38,0 | 60,0 | 85 | 50 | 1,0 | M 14 x 45 |
| CET 2 ST 250 | 250 | 2" | 62 | 47,0 | 69,4 | 100 | 60 | 1,5 | M 16 x 55 |
| CET 212 ST 250 | 250 | 2.1/2" | 76 | 58,0 | 83,4 | 120 | 70 | 1,5 | M 20 x 65 |
| CET 3 ST 250 | 250 | 3" | 90 | 70,0 | 102,5 | 140 | 80 | 1,5 | M 20 x 75 |
| CET 312 ST 250 | 250 | 3.1/2" | 102 | 80,0 | 102,5 | 140 | 90 | 1,5 | M 20 x 90 |
| CET 4 ST 250 | 250 | 4" | 114 | 90,0 | 113,2 | 160 | 105 | 1,5 | M 24 x 100 |

PN = pressione nominale PB = massima pressione d'esercizio