

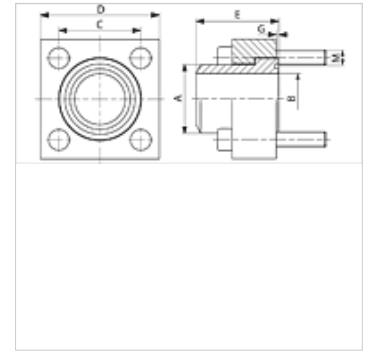
# CET ST 400

Flangia quadrata Cetop, flangia a saldare

**HANSA FLEX**

## Caratteristiche

<b>Tipo</b>	Flangia quadrata Cetop
<b>Forma costruttiva</b>	diritto
<b>Norma</b>	CETOP RP 63H ISO 6164
<b>Elemento di fissaggio</b>	con set di viti metriche
<b>Entità della fornitura</b>	con set di viti metriche e O-ring
<b>Materiale</b>	S355J2G3 (ST52.3)
<b>Protezione superficiale</b>	oliato nero



## Nota

La pressione d'esercizio massima è riportata sulla flangia! La pressione d'esercizio effettiva è determinata dal tubo (spessore della parete) e dalla buona qualità del tubo!

## Articolo

Denominazione	Pressione PB (bar)	Dimensioni strutturali	A (mm)	Ø B (mm)	C (mm)	D (mm)	E (mm)	G (mm)	M metr.
<b>CET 38 ST 400</b>	400	3/8"	18	11,0	24,7	40	35	1,0	M 6 x 25
<b>CET 12 ST 400</b>	400	1/2"	22	14,0	29,7	45	40	1,0	M 8 x 30
<b>CET 34 ST 400</b>	400	3/4"	28	18,0	35,3	50	45	1,0	M 8 x 35
<b>CET 1 ST 400</b>	400	1"	35	22,0	43,8	65	50	1,0	M 10 x 40
<b>CET 114 ST 400</b>	400	1.1/4"	44	29,0	51,6	75	55	1,0	M 12 x 45
<b>CET 112 ST 400</b>	400	1.1/2"	51	35,0	60,0	85	60	1,0	M 14 x 55
<b>CET 2 ST 400</b>	400	2"	61	43,0	69,4	100	70	1,5	M 16 x 65
<b>CET 212 ST 400</b>	400	2.1/2"	80	53,0	83,4	120	80	1,5	M 20 x 75
<b>CET 3 ST 400</b>	400	3"	90	58,0	102,5	140	90	1,5	M 20 x 90
<b>CET 312 ST 400</b>	400	3.1/2"	102	63,0	102,5	140	95	1,5	M 20 x 90
<b>CET 4 ST 400</b>	400	4"	114	74,0	113,2	160	105	1,5	M 24 x 100

PN = pressione nominale PB = massima pressione d'esercizio