

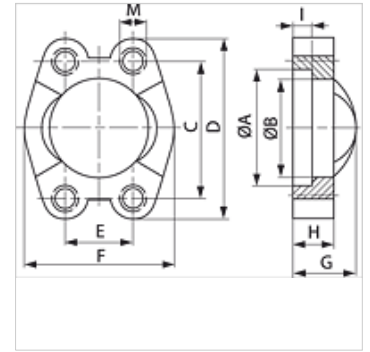
VFG (3000 / 6000 PSI)

Flangia piena SAE con filetto

HANSA FLEX

Caratteristiche

Norma	SAE J 518 C ISO 6162
Forma costruttiva	diritto
Tipo	Flangia piena SAE
Elemento di fissaggio	Filetto interno per viti
Materiale	S355J2G3 (ST52.3)
Protezione superficiale	con rivestimento elettrolitico



Articolo

Denominazione	Serie di pressioni	PB 10.9 (bar)	Dimensioni strutturali	A (mm)	B (mm)	C (mm)	D (mm)	E (mm)	F (mm)	G (mm)	H (mm)	I (mm)	M metr.
VFG 3001	3000 PSI	350	1/2"	31,0	24,3	38,1	54	17,5	45,6	19	13	6,2	M 8
VFG 3002	3000 PSI	350	3/4"	38,9	32,1	47,6	65	22,3	51,8	22	14	6,2	M 10
VFG 3003	3000 PSI	315	1"	45,2	38,5	52,4	70	26,2	58,4	24	16	7,5	M 10
VFG 3004	3000 PSI	250	1.1/4"	51,6	43,7	58,7	79	30,2	72,6	22	14	7,5	M 10
VFG 3005	3000 PSI	200	1.1/2"	61,1	50,8	69,9	94	35,7	82,2	25	16	7,5	M 12
VFG 3006	3000 PSI	200	2"	72,2	62,7	77,8	102	42,9	96,4	26	16	9,0	M 12
VFG 3007	3000 PSI	160	2.1/2"	84,9	74,9	88,9	114	50,8	108,2	38	19	9,0	M 12
VFG 3008	3000 PSI	160	3"	102,4	90,9	106,4	135	61,9	130,6	41	22	9,0	M 16
VFG 3009	3000 PSI	35	3.1/2"	115,1	102,4	120,7	152	69,9	139,0	28	22	10,7	M 16
VFG 3010	3000 PSI	35	4"	127,8	115,1	130,2	162	77,8	152,0	35	25	10,7	M 16
VFG 3011	3000 PSI	35	5"	153,2	140,5	152,4	184	92,1	180,0	41	28	10,7	M 16
VFG 6001	6000 PSI	400	1/2"	32,5	24,6	40,5	56	18,2	47,2	22	16	7,2	M 8
VFG 6002	6000 PSI	400	3/4"	42,1	32,5	50,8	71	23,8	60,0	28	19	8,3	M 10
VFG 6003	6000 PSI	400	1"	48,4	38,9	57,2	81	27,8	69,9	33	24	9,0	M 12
VFG 6004	6000 PSI	400	1.1/4"	54,8	44,5	66,7	95	31,8	77,2	38	27	9,8	M 14
VFG 6005	6000 PSI	400	1.1/2"	64,3	51,6	79,4	113	36,5	95,0	43	30	12,1	M 16
VFG 6006	6000 PSI	400	2"	80,2	67,6	96,8	133	44,5	113,8	52	37	12,1	M 20

PN = pressione nominale PB = massima pressione d'esercizio

Accessori

AFS SCHR M	Set viti metriche, testa esagonale interna
AFS SCHR U	Set viti metriche, testa esagonale interna
SCHRAUBE M	Vite a testa esagonale interna
SCHRAUBE M VZ	Vite a testa esagonale interna