

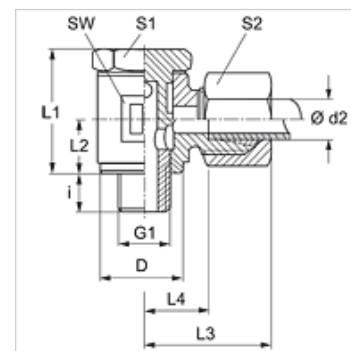
SWM VA

Raccordo filettato orientabile con angolo di 90°

HANSA FLEX

Caratteristiche

Attacco 1	Filetto esterno metrico cilindrico
Tenuta 1	Anello con spigolo di tenuta
Attacco 2	Filetto esterno metrico cilindrico
Tenuta 2	Cono interno da 24°
Tipo	Raccordo filettato orientabile
Forma costruttiva	Angolo di 90°
Norma	DIN 2353 ISO 8434-1
Entità della fornitura	Tronchetto con dado e anello di serraggio
Materiale	Acciaio inossidabile



Nota

Le istruzioni per montaggio, installazione, pressioni e temperature d'esercizio ammesse possono essere desunte dalle informazioni tecniche per i raccordi filettati dei tubi.

Articolo

Denominazione	Serie	Pressione d'esercizio in bar:	Ø d2 (mm)	G1	D (mm)	i (mm)	L1 (mm)	L2 (mm)	L3 (mm)	L4 (mm)	SW (mm)	S1	S2
SWM NW 04 HL VA	L	PN 250	6	M 10 x 1	14,5	6,0	21,5	10	25	11,0	14	14	14
SWM NW 06 HL VA	L	PN 250	8	M 12 x 1,5	18,5	9,0	27,5	13	27	14,0	17	19	17
SWM NW 08 HL VA	L	PN 250	10	M 14 x 1,5	18,5	9,0	27,5	13	27	13,5	19	19	19
SWM NW 10 HL VA	L	PN 250	12	M 16 x 1,5	21,5	9,0	34,0	16	30	16,0	22	22	22
SWM NW 03 HS VA	S	PN 250	6	M 12 x 1,5	18,5	9,0	27,5	13	28	14,5	17	19	17
SWM NW 04 HS VA	S	PN 250	8	M 14 x 1,5	18,5	9,0	27,5	13	29	14,5	19	19	19
SWM NW 06 HS VA	S	PN 250	10	M 16 x 1,5	22,5	9,0	34,0	16	33	15,5	22	22	22
SWM NW 08 HS VA	S	PN 250	12	M 18 x 1,5	23,5	9,0	34,0	16	34	15,5	24	22	24

PN = pressione nominale PB = massima pressione d'esercizio - Serie: LL = molto leggero L = leggero S = pesante - Ø d2 = diametro esterno del tubo

Varianti dei prodotti

SWM	Raccordo filettato orientabile con angolo di 90°, Acciaio
XSWM VA	Raccordo filettato orientabile con angolo di 90°, Acciaio inossidabile