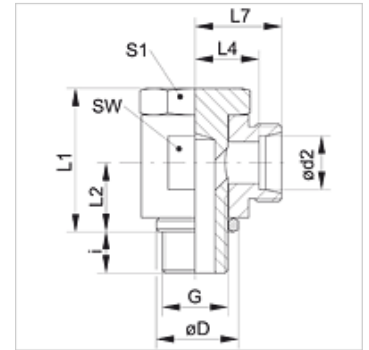


Caratteristiche

Attacco 1	Filetto esterno BSP cilindrico
Tenuta 1	Anello con spigolo di tenuta
Attacco 2	Filetto esterno metrico cilindrico
Tenuta 2	Cono interno da 24°
Tipo	Raccordo orientabile a flusso libero
Forma costruttiva	Angolo di 90°
Norma	DIN 2353 ISO 8434-1
Entità della fornitura	Tronchetto (senza dado e anello di serraggio)
Materiale	Acciaio
Protezione superficiale	con rivestimento elettrolitico



Nota

Le istruzioni per montaggio, installazione, pressioni e temperature d'esercizio ammesse possono essere desunte dalle informazioni tecniche per i raccordi filettati dei tubi.

Articolo

Denominazione	Serie	Pressione d'esercizio in bar:	Ø d2 (mm)	G	Ø D (mm)	i (mm)	L1 (mm)	L2 (mm)	L4 (mm)	L7 (mm)	SW (mm)	S1
XSDR NW 04 HL	L	PN 250	6	G 1/8" -28	14	8	24	10,5	12,0	19,0	17	17
XSDR NW 04 HL 1/4	L	PN 250	6	G 1/4" -19	18	12	30	14,0	14,5	21,5	22	19
XSDR NW 06 HL	L	PN 250	8	G 1/4" -19	18	12	30	14,0	14,5	21,5	22	19
XSDR NW 08 HL	L	PN 250	10	G 1/4" -19	18	12	30	14,0	15,5	22,5	22	19
XSDR NW 10 HL 1/4	L	PN 250	12	G 1/4" -19	22	12	30	14,0	15,5	22,5	22	19
XSDR NW 10 HL	L	PN 250	12	G 3/8" -19	22	12	36	16,5	18,0	25,0	27	24
XSDR NW 10 HL 1/2	L	PN 250	12	G 1/2" -14	26	14	45	21,5	20,5	28,5	32	30
XSDR NW 13 HL	L	PN 250	15	G 1/2" -14	26	14	45	21,5	21,5	28,5	32	30
XSDR NW 16 HL	L	PN 250	18	G 1/2" -14	26	14	45	21,5	21,0	28,5	32	30
XSDR NW 20 HL	L	PN 160	22	G 3/4" -14	32	16	53	24,0	27,5	35,0	41	36
XSDR NW 25 HL	L	PN 160	28	G 1" -11	39	18	66	30,5	32,0	39,5	50	46
XSDR NW 32 HL	L	PN 160	35	G 1.1/4" -11	49	20	76	35,5	36,0	46,5	60	55
XSDR NW 40 HL	L	PN 160	42	G 1.1/2" -11	55	22	87	40,5	40,5	51,5	70	60
XSDR NW 03 HS	S	PN 315	6	G 1/4" -19	18	12	30	14,0	16,5	23,5	22	19
XSDR NW 04 HS	S	PN 315	8	G 1/4" -19	18	12	30	14,0	16,5	23,5	22	19
XSDR NW 06 HS	S	PN 315	10	G 3/8" -19	22	12	36	16,5	18,5	26,0	27	24
XSDR NW 08 HS	S	PN 315	12	G 3/8" -19	22	12	36	16,5	18,5	26,0	27	24
XSDR NW 10 HS	S	PN 315	14	G 1/2" -14	26	14	45	21,5	22,5	30,5	32	30
XSDR NW 13 HS	S	PN 315	16	G 1/2" -14	26	14	45	21,5	22,0	30,5	32	30
XSDR NW 16 HS	S	PN 160	20	G 3/4" -14	32	16	53	24,0	26,5	37,0	41	36
XSDR NW 20 HS	S	PN 160	25	G 1" -11	39	18	66	30,5	31,5	43,5	50	46
XSDR NW 25 HS	S	PN 160	30	G 1.1/4" -11	49	20	76	35,5	37,0	50,5	60	55
XSDR NW 32 HS	S	PN 160	38	G 1.1/2" -11	55	22	87	40,5	41,5	57,5	70	60

Serie: LL = molto leggero L = leggero S = pesante - PN = pressione nominale PB = massima pressione d'esercizio - Ø = diametro esterno tubo

Varianti dei prodotti

XSDR VA	Raccordo orientabile a flusso libero, W90°, Acciaio inossidabile
SDR	Raccordo orientabile a flusso libero, W90°, Acciaio