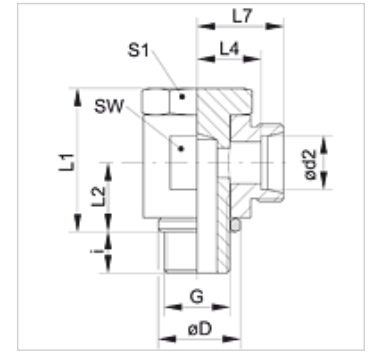


### Caratteristiche

<b>Attacco 1</b>	Filetto esterno metrico cilindrico
<b>Tenuta 1</b>	Anello con spigolo di tenuta
<b>Attacco 2</b>	Filetto esterno metrico cilindrico
<b>Tenuta 2</b>	Cono interno da 24°
<b>Tipo</b>	Raccordo filettato orientabile
<b>Forma costruttiva</b>	Angolo di 90°
<b>Norma</b>	DIN 2353 ISO 8434-1
<b>Entità della fornitura</b>	Tronchetto (senza dado e anello di serraggio)
<b>Materiale</b>	Acciaio
<b>Protezione superficiale</b>	con rivestimento elettrolitico



### Nota

Le istruzioni per montaggio, installazione, pressioni e temperature d'esercizio ammesse possono essere desunte dalle informazioni tecniche per i raccordi filettati dei tubi.

### Articolo

Denominazione	Serie	Pressione d'esercizio in bar:	Ø d2 (mm)	G	Ø D (mm)	i (mm)	L1 (mm)	L2 (mm)	L4 (mm)	L7 (mm)	SW (mm)	S1
<b>XSWM 04 LL</b>	LL	PN 100	4	M 8 x 1	12,5	6	17,0	8	10,5	14,5	12	14
<b>XSWM 05 LL</b>	LL	PN 100	5	M 8 x 1	12,5	6	17,0	10	11,5	17,0	14	14
<b>XSWM 06 LL</b>	LL	PN 100	6	M 10 x 1	14,0	6	21,0	10	10,0	15,5	14	14
<b>XSWM 08 LL</b>	LL	PN 100	8	M 10 x 1	14,0	6	21,0	10	11,0	16,5	14	14
<b>XSWM NW 04 HL 12</b>	L	PN 250	6	M 12 x 1,5	17,0	9	27,5	13	12,5	19,5	17	17

PN = pressione nominale PB = massima pressione d'esercizio - Serie: LL = molto leggero L = leggero S = pesante - Ø d2 = diametro esterno del tubo

### Varianti dei prodotti

<b>XSWM VA</b>	Raccordo filettato orientabile con angolo di 90°, Acciaio inossidabile
<b>SWM</b>	Raccordo filettato orientabile con angolo di 90°, Acciaio