

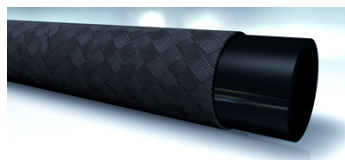
SI 200

Flessibile per il carburante con intrecciatura

HANSA FLEX

Caratteristiche

Campo di impiego	Flessibile per bassa pressione per condotti del carburante
Norma	DIN 73379
Strato interno	gomma sintetica resistente all'olio,
Inserzioni	Un'inserzione tessile trecciata
Strato esterno	Nessuna
Colore	nero
Temperatura min.	-35 °C
Temperatura max.	80 °C
Mezzi	Combustibili per ciclo Otto Diesel Olio grezzo Olio di lubrificazione



Articolo

Denominazione	DN*	pollice	Size	Ø interno (mm)	Ø esterno (mm)	Pressione d'esercizio (bar)	Pressione di prova (bar)	Pressione di scoppio (bar)	Raggio di curvatura min. (mm)
SI 202	2	3/32"	1	3,2	7,0	20,0	30	60	20
SI 203	3	1/8"	2	4,5	9,5	20,0	30	60	25
SI 204	4	3/16"	3	5,5	10,5	20,0	30	60	25
SI 206	6	1/4"	4	7,5	12,5	15,0	25	50	30
SI 208	8	5/16"	5	9,5	15,0	15,0	25	50	40
SI 210	10	3/8"	6	11,5	17,0	15,0	25	50	45
SI 213	12	1/2"	8	15,0	22,0	12,0	20	40	50
SI 216	16	5/8"	10	18,0	26,0	12,0	20	38	70

DN = diametro nominale, larghezza nominale