

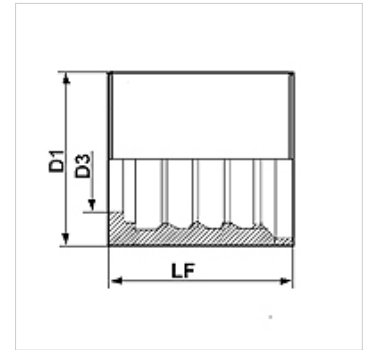
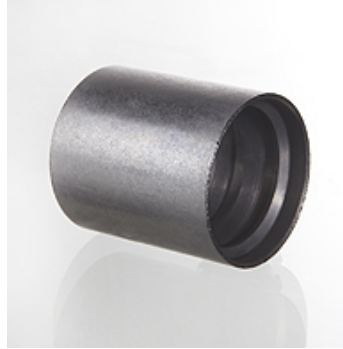
# PHD 200

Boccola a pressare per flessibili trecciati

**HANSA FLEX**

## Caratteristiche

<b>Tipo di sede</b>	Attacco maschio
<b>adatto per:</b>	2SN (HD 200, HD 200T, HF 200, HW 200, HDB 200) 1SC (KP 400) 4SP (HD 400)
<b>Materiale</b>	Acciaio
<b>Protezione superficiale</b>	con rivestimento elettrolitico



## Nota

L'assegnazione del giunto femmina dipende dal tipo di tubo flessibile.

## Articolo

Denominazione	DN*	Size	pollice	D1 (mm)	D3 (mm)	LF (mm)
PHD 204	5	3	3/16"	21	8,5	26,0
PHD 206	6	4	1/4"	22	11,4	30,0
PHD 208	8	5	5/16"	23	12,5	30,0
PHD 210	10	6	3/8"	26	14,5	31,0
PHD 213	12	8	1/2"	30	18,3	32,0
PHD 416	16	10	5/8"	33	21,7	38,0
PHD 220	19	12	3/4"	38	24,4	42,5
PHD 225	25	16	1"	46	30,5	51,0
PHD 232	31	20	1.1/4"	57	38,0	58,0
PHD 240	38	24	1.1/2"	65	44,3	62,0
PHD 250	51	32	2"	79	57,0	73,5
PHD 260	60	40	2.3/8"	84	67,1	79,0
PHD 276	76	48	3"	105	81,8	80,0

DN = diametro nominale, larghezza nominale