

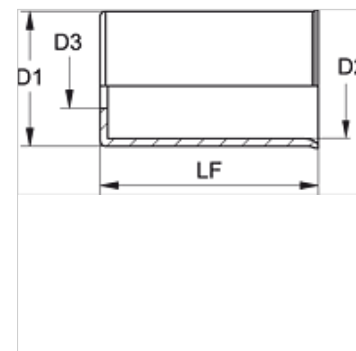
# SIH 100 - SIH 700

Boccola antistrappo per SI + guaina tessile

**HANSA FLEX**

## Caratteristiche

<b>Tipo di sede</b>	Attacco femmina
<b>Materiale</b>	Acciaio
<b>Protezione superficiale</b>	con rivestimento elettrolitico



## Articolo

Denominazione	DN*	Size	pollice	D1 (mm)	D2 (mm)	D3 (mm)	LF (mm)
SIH 103	3	2	-	11,3	10,0	6,5	17
SIH 104	4	3	3/16"	13,2	12,0	7,5	20
SIH 106	6	4	1/4"	14,8	13,5	10,0	20
SIH 108	8	5	5/16"	17,0	16,0	11,7	20
SIH 110	10	6	3/8"	20,6	19,0	13,8	26
SIH 113	12	8	1/2"	26,5	24,5	17,0	33
SIH 116	16	10	5/8"	30,0	28,0	20,5	34
SIH 204	4	3	3/16"	13,2	12,0	7,5	17
SIH 206	6	4	1/4"	14,8	13,5	10,0	20
SIH 304	4	3	3/16"	14,6	13,5	7,5	20
SIH 306	6	4	1/4"	16,3	15,0	10,0	20
SIH 308	8	5	5/16"	18,5	17,0	11,7	21
SIH 310	10	6	3/8"	23,9	22,0	15,6	32
SIH 404	4	3	3/16"	14,6	13,5	7,5	20
SIH 408	8	5	5/16"	19,6	18,0	13,8	21
SIH 413	12	8	1/2"	28,3	26,5	19,5	33
SIH 504	4	3	3/16"	10,3	10,3	5,5	17
SIH 510	10	6	3/8"	16,1	15,0	11,7	20
SIH 513	12	8	1/2"	19,6	18,0	13,8	21
SIH 605	4	3	3/16"	12,1	11,0	6,5	17
SIH 606	6	4	1/4"	14,6	13,5	7,5	20
SIH 706	6	4	1/4"	16,4	15,0	7,5	20
SIH 713	12	8	1/2"	25,0	23,0	17,0	32

DN = diametro nominale, larghezza nominale