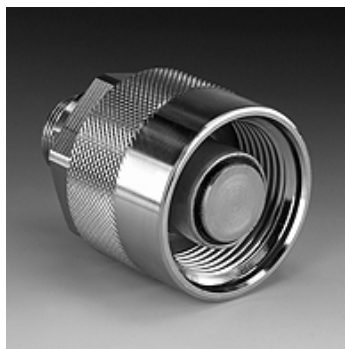


## Caratteristiche

<b>Campo di impiego</b>	Costruzione di veicoli
<b>Attacco 1</b>	Filetto esterno metrico cilindrico
<b>Tenuta 1</b>	Cono interno da 24°
<b>Pressione residua:</b>	L'accoppiamento è possibile grazie alla pressione residua
<b>Materiale</b>	Acciaio
<b>Protezione superficiale</b>	con rivestimento elettrolitico



## Nota

Grandezza 5 con volantino

## Descrizione

I giunti di accoppiamento per tubi sono predisposti per pressioni elevati e impulsi di pressione.

## Avvertenza per l'ordinazione

Altri valori per la pressione e la temperatura su richiesta.

## Informazioni supplementari

Gli spintori con guarnizione piana assicurano le perdite d'olio minime e la penetrazione dell'aria durante l'accoppiamento.

## Articolo

Denominazione	DN*	Se- rie	per diametro esterno del tubo Ø (mm)	Filetto dell'attacco	Dimensioni strutturali	Filetto del giunto	Pressione d'esercizio (bar)	SF acc.*	Temperatura olio minerale min. (°C)	Temperatura olio minerale max. (°C)
RKL 06 HL 1	6	L	8	M 14x1,5	1	Rd. 32 x 3	315,0	4,0	-25	85
RKL 08 HL 1	8	L	10	M 16x1,5	1	Rd. 32 x 3	315,0	4,0	-25	85
RKL 10 HL 1	10	L	12	M 18x1,5	1	Rd. 32 x 3	315,0	4,0	-25	85
RKL 13 HL 1	12	L	15	M 22x1,5	1	Rd. 32 x 3	315,0	4,0	-25	85
RKL 13 HL 2	12	L	15	M 22x1,5	2	Rd. 36x3	300,0	4,0	-25	85
RKL 13 HL 3	12	L	15	M 22x1,5	3	Rd. 48 x 3	300,0	3,5	-25	100
RKL 16 HL 3	16	L	18	M 26x1,5	3	Rd. 48 x 3	300,0	3,5	-25	100
RKL 16 HL 4	16	L	18	M 26x1,5	4	Rd. 54 x 4	300,0	3,5	-25	85
RKL 20 HL 4	19	L	22	M 30x2	4	Rd. 54 x 4	160,0	4,0	-25	85
RKL 20 HL 5	19	L	22	M 30x2	5	Rd. 60 x 3	160,0	4,0	-40	100
RKL 25 HL 4	25	L	28	M 36x2	4	Rd. 54 x 4	160,0	4,0	-25	85
RKL 25 HL 5	25	L	28	M 36x2	5	Rd. 60 x 3	160,0	4,0	-40	100
RKL 32 HL 6	31	L	35	M 45x2	6	Rd. 79 x 4	160,0	4,0	-25	85
RKL 06 HS 1	6	S	10	M 18x1,5	1	Rd. 32 x 3	400,0	4,0	-25	85
RKL 08 HS 1	8	S	12	M 20x1,5	1	Rd. 32 x 3	400,0	4,0	-25	85
RKL 10 HS 1	10	S	14	M 22x1,5	1	Rd. 32 x 3	400,0	4,0	-25	85
RKL 13 HS 2	12	S	16	M 24x1,5	2	Rd. 36x3	300,0	4,0	-25	85
RKL 13 HS 3	12	S	16	M 24x1,5	3	Rd. 48 x 3	300,0	3,5	-25	100
RKL 16 HS 3	16	S	20	M 30x2	3	Rd. 48 x 3	300,0	3,5	-25	100
RKL 16 HS 4	16	S	20	M 30x2	4	Rd. 54 x 4	300,0	3,5	-25	85
RKL 20 HS 4	19	S	25	M 36x2	4	Rd. 54 x 4	300,0	3,5	-25	85
RKL 20 HS 5	19	S	25	M 36x2	5	Rd. 60 x 3	160,0	4,0	-40	100
RKL 25 HS 4	25	S	30	M 42x2	4	Rd. 54 x 4	300,0	3,5	-25	85
RKL 25 HS 5	25	S	30	M 42x2	5	Rd. 60 x 3	160,0	4,0	-40	100
RKL 32 HS 6	31	S	38	M 52x2	6	Rd. 79 x 4	420,0	2,5	-25	85

DN = diametro nominale, larghezza nominale – SF gek = fattore di sicurezza abbinato

## Accessori

<b>SK ZUB GEHAEUSE</b>	Alloggiamento antipolvere
<b>RKL ZUBS</b>	Vite di chiusura



# RKL HL / RKL HS

Metà libera innesto del tubo

## Parti di ricambio

<b>RKL STUETZRING</b>	Anello antiestrusione per innesto tubo
<b>RKL ORING</b>	O-ring
<b>RKL DICHTUNG</b>	Disco di tenuta