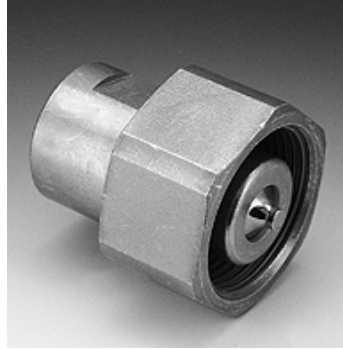


## Caratteristiche

<b>Campo di impiego</b>	Applicazione generale, per es. industria , macchine per l'edilizia, tecnica agraria, ecc.
<b>Attacco 1</b>	Filetto interno metrico cilindrico
<b>Tenuta 1</b>	per perno filettato di forma A, B ed eventualmente di forma E.
<b>Pressione residua:</b>	L'accoppiamento è possibile grazie alla pressione residua
<b>compatibile con</b>	Aeroquip
<b>Materiale</b>	Acciaio
<b>Protezione superficiale</b>	con rivestimento elettrolitico



## Descrizione

T raccordi filettati sono predisposti per pressioni elevate e impulsi di pressione.

## Avvertenza per l'ordinazione

Altri valori per la pressione e la temperatura su richiesta.

## Informazioni supplementari

Adatto agli impieghi gravosi grazie alla struttura robusta.

## Articolo

Denominazione	DN*	Filetto dell'attacco	Filetto del giunto	Pressione d'esercizio (bar)	Temperatura olio minerale min. (°C)	Temperatura olio minerale max. (°C)	SF acc.*
<b>SKL 13 IM AE</b>	12	M 22x1,5	Rd. 35 x 2	350,0	-30	100	4
<b>SKL 16 IM AE</b>	16	M 26x1,5	Rd. 42 x 2	350,0	-30	100	-
<b>SKL 20 IM AE</b>	19	M 30x1,5	Rd. 54 x 3	350,0	-30	100	4
<b>SKL 25 IM AE</b>	25	M 38x1,5	Rd. 64 x 3	350,0	-40	150	-

DN = diametro nominale, larghezza nominale – SF gek = fattore di sicurezza abbinato

## Accessori

<b>SKL ZUBS AE</b>	Protezione antipolvere per SKL..AE
--------------------	------------------------------------