

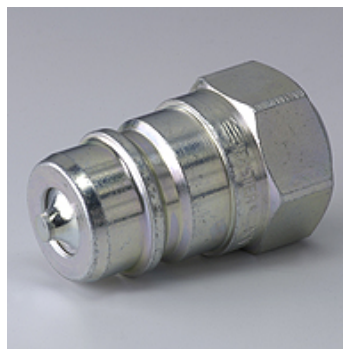
# SKS IN SP KE

Innesto maschio del giunto ad innesto

**HANSA FLEX**

## Caratteristiche

<b>Campo di impiego</b>	Applicazione generale, per es. industria , macchine per l'edilizia, tecnica agraria, ecc.
<b>Attacco 1</b>	Filetto interno NPT
<b>Tenuta 1</b>	con guarnizione filetto
<b>compatibile con</b>	Pioneer
<b>Caratteristica supplementare</b>	con valvola conica
<b>Materiale</b>	Acciaio
<b>Protezione superficiale</b>	con rivestimento elettrolitico



## Descrizione

I giunti ad innesto consentono un accoppiamento rapido.

## Articolo

Denominazione	DN*	Filetto dell'attacco	Pressione d'esercizio (bar)	SF	acc.*	Temperatura olio minerale min. (°C)	Temperatura olio minerale max. (°C)
<b>SKS 06 IN SP KE</b>	6	NPT 1/4" -18	350,0	4		-25	125
<b>SKS 10 IN SP KE</b>	10	NPT 3/8" -18	300,0	4		-25	125
<b>SKS 13 IN SP KE</b>	12	NPT 1/2" -14	300,0	4		-25	125
<b>SKS 25 IN SP KE</b>	25	NPT 1" -11,5	230,0	4		-25	125

DN = diametro nominale, larghezza nominale – SF gek = fattore di sicurezza abbinato

## Accessori

**SKS ZUBS SP** Protezione antipolvere innesti maschi dei giunti, SKS..SP