

SIN BD

Nipplo a pressione, RGN

HANSA FLEX

Caratteristiche

Attacco 1 Occhiello per vite cava metrica

Attacco 2 + 3 Attacco flessibile

Tenuta 1 Tenuta mediante anello in rame

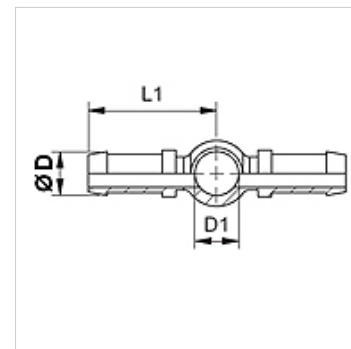
Tipo Attacco flessibile doppio

Abbreviazione RGN

Norma DIN 7642

Materiale Acciaio

Protezione superficiale con rivestimento elettrolitico



Nota

Scegliere il giunto femmina adatto in base al tipo di tubo flessibile.

Articolo

Denominazione	DN	Size	pollice	Ø D (mm)	D1 (mm)	per vite cava
SIN 03 BD 02	3	2	1/8"	5,0	8	M 8
SIN 04 BD	4	3	3/16"	6,0	10	M 10
SIN 06 BD	6	4	1/4"	8,0	12	M 12
SIN 08 BD	8	5	5/16"	10,0	14	M 14