

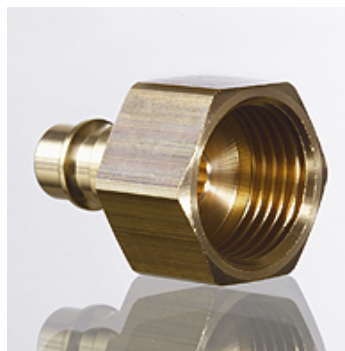
Caratteristiche

Tipo Innesto maschio del giunto di innesto rapido

Attacco 1 Filetto interno BSP cilindrico

Attacco 2 Innesto maschio Ø 7,2 mm

Materiale Ottone



Articolo

Denominazione	Filetto dell'attacco	Pressione d'esercizio in bar:	SW (mm)
LKS 02 IR	G 1/8" -28	PN 35	13
LKS 06 IR	G 1/4" -19	PN 35	17
LKS 10 IR	G 3/8" -19	PN 35	19
LKS 13 IR	G 1/2" -14	PN 35	24

SW = apertura chiave