

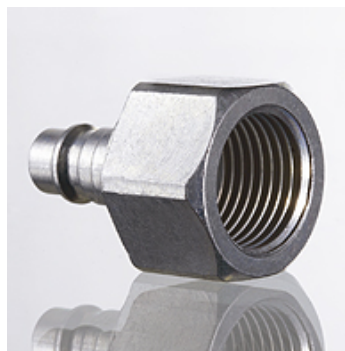
LKS IR C

Innesto maschio giunto di innesto rapido (aria)

HANSA FLEX

Caratteristiche

Tipo	Innesto maschio del giunto di innesto rapido
Attacco 1	Filetto interno BSP cilindrico
Attacco 2	Innesto maschio Ø 7,6 mm
Materiale	Acciaio
Protezione superficiale	con rivestimento elettrolitico



Articolo

Denominazione	Filetto dell'attacco	Pressione d'esercizio in bar:
LKS 04 IR C	G 1/8" -28	PN 16
LKS 06 IR C	G 1/4" -19	PN 16
LKS 10 IR C	G 3/8" -19	PN 16
LKS 13 IR C	G 1/2" -14	PN 16