

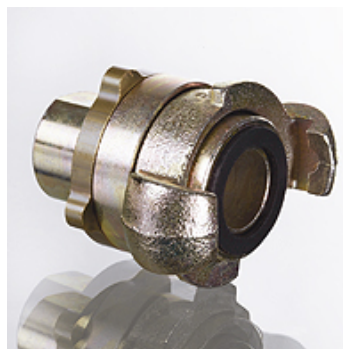
LSK IR MODY

Giunto con innesto a denti (aria) MODY

HANSA FLEX

Caratteristiche

Tipo	Giunto con filetto interno MODY
Attacco 1	Filetto interno BSP cilindrico
Attacco 2	Giunto con innesto a denti
Tenuta 2	Anello di tenuta in gomma
Norma	DIN 3238
Temperatura min.	-40 °C
Temperatura max.	95 °C
Materiale	Testa accoppiamento in ghisa malleabile / bocchettone in acciaio
Protezione superficiale	con rivestimento elettrolitico



Descrizione

con un anello di protezione rinforzato e un nuovo anello di tenuta installato su entrambi i lati.

Articolo

Denominazione	Filetto dell'attacco	Distanza di aggancio (mm)	Pressione d'esercizio in bar:
LSK NW 10 IR MODY	G 3/8" -19	42	PN 16
LSK NW 13 IR MODY	G 1/2" -14	42	PN 16
LSK NW 20 IR MODY	G 3/4" -14	42	PN 16
LSK NW 25 IR MODY	G 1" -11	42	PN 16

Accessori

LSK SDOR N	Anello in gomma per giunto MODY
------------	---------------------------------

Parti di ricambio

LSK SGOR N	Anello in gomma per giunto MODY
------------	---------------------------------