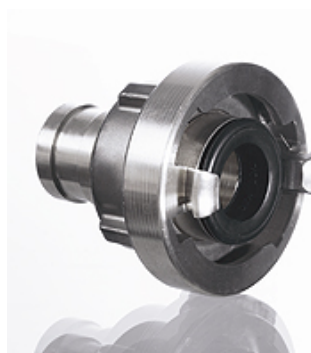


Caratteristiche

Attacco 1	Attacco flessibile
Attacco 2	Giunto con innesto a denti
Tipo	Giunto di aspirazione sul nastro esterno in ingresso
Tenuta 2	Guarnizione sagomata in nitrile nero
Materiale	Alluminio



Articolo

Denominazione	per flessibili DI (mm)	Distanza di aggancio (mm)	Dimensione nominale Storz
SK KG 31 NW 13 D AL	13	31	25-D
SK KG 31 NW 15 D AL	15	31	25-D
SK KG 31 NW 19 D AL	19	31	25-D
SK KG 31 NW 25 D AL	25	31	25-D
SK KG 44 NW 19 AL	19	44	32
SK KG 44 NW 32 AL	32	44	32
SK KG 44 NW 25 AL	25	44	32
SK KG 52 NW 25 AL	25	51	38
SK KG 52 NW 32 AL	32	51	38
SK KG 52 NW 38 AL	38	51	38
SK KG 66 NW 25 C AL	25	66	52-C
SK KG 66 NW 32 C AL	32	66	52-C
SK KG 66 NW 38 C AL	38	66	52-C
SK KG 66 NW 42 C AL	42	66	52-C
SK KG 66 NW 50 C AL	50	66	52-C
SK KG 66 NW 52 C AL	52	66	52-C
SK KG 66 NW 19 C AL	19	66	52-C
SK KG 66 NW 28 C AL	28	66	52-C
SK KG 66 NW 40 C AL	40	66	52-C
SK KG 66 NW 45 C AL	45	66	52-C
SK KG 66 NW 55 C AL	55	66	52-C
SK KG 66 NW 60 C AL	60	66	52-C
SK KG 81 NW 65 AL	65	81	65
SK KG 81 NW 38 AL	38	81	65
SK KG 81 NW 52 AL	52	81	65
SK KG 81 NW 75 AL	75	81	65
SK KG 81 NW 70 AL	70	81	65
SK KG 89 NW 52 B AL	52	89	75-B
SK KG 89 NW 65 B AL	65	89	75-B
SK KG 89 NW 70 B AL	70	89	75-B
SK KG 89 NW 75 B AL	75	89	75-B
SK KG 89 NW 80 B AL	80	89	75-B
SK KG 105 NW 75 AL	75	105	90
SK KG 105 NW 90 AL	90	105	90
SK KG 115 NW 100 AL	100	115	100
SK KG 133 NW 90 A AL	90	133	110-A
SK KG 133 NW 100 A AL	100	133	110-A
SK KG 133 NW 110 A AL	110	133	110-A
SK KG 133 NW 125 A AL	125	133	110-A
SK KG 148 NW 125 AL	125	148	125
SK KG 160 NW 150 AL	150	160	150
SK KG 220 NW 205 AL	205	220	205

Varianti dei prodotti

SK KG MG Tubi di aspirazione per vigili del fuoco, Ottone

Parti di ricambio

DSD KG N Guarnizioni di pressione e aspirazione per vigili del fuoco
 DSD KG V Guarnizioni di pressione e aspirazione, giunti per vigili del fuoco



