

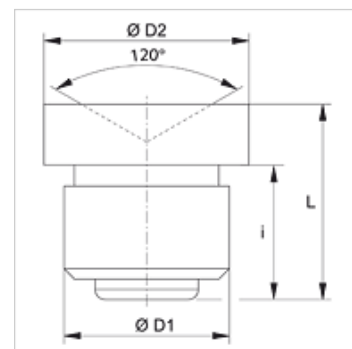
SNT GLATT

Niplo di lubrificazione coclea, perno di inserimento

HANSA FLEX

Caratteristiche

Attacco 1	Perno di inserimento
Attacco 2	Niplo di lubrificazione
Tipo	Niplo di lubrificazione coclea
Tipo aggiuntivo	per la battuta sul nocciolo liscio
Forma costruttiva	diritto
Norma	DIN 3405
Materiale	Acciaio
Protezione superficiale	con rivestimento elettrolitico



Articolo

Denominazione	Ø D1 (mm)	Ø D2 (mm)	i (mm)	L (mm)
SNT GLATT 08	8	10,0	6,5	9,5
SNT GLATT 10	10	12,0	6,5	9,5