

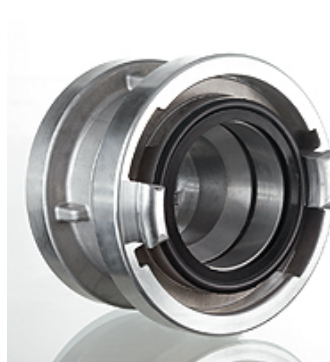
VB KG AL

Elemento intermedio giunto per vigili del fuoco

HANSA FLEX

Caratteristiche

Attacco 1 + 2	Giunto con innesto a denti
Tenuta 1 + 2	Guarnizione sagomata in nitrile nero
Tipo	Elemento intermedio riduzione
Materiale	Alluminio



Articolo

Denominazione	Distanza di aggancio (mm)	Dimensione nominale Storz
VB KG 66-31 CD AL	66 / 31	52-C / 25-D
VB KG 66-44 AL	66 / 44	52-C / 32
VB KG 66-52 AL	66 / 51	52-C / 38
VB KG 81-52 AL	81 / 51	65 / 38
VB KG 81-66 AL	81 / 66	65 / 52-C
VB KG 89-66 BC AL	89 / 66	75-B / 52-C
VB KG 89-81 AL	89 / 81	75-B / 65
VB KG 105-89 AL	105 / 89	90 / 75-B
VB KG 115-89 AL	115 / 89	100 / 75-B
VB KG 115-105 AL	115 / 105	100 / 90
VB KG 133-66 AC AL	133 / 66	110-A / 52-C
VB KG 133-89 AB AL	133 / 89	110-A / 75-B
VB KG 133-105 AL	133 / 105	110-A / 90
VB KG 133-115 AL	133 / 115	110-A / 100
VB KG 148-115 AL	148 / 115	125 / 100
VB KG 148-133 AL	148 / 133	125 / 110-A
VB KG 160-133 AL	160 / 133	150 / 110-A
VB KG 160-148 AL	160 / 148	150 / 148

Varianti dei prodotti

VB KG MG Elemento intermedio giunto per vigili del fuoco, Ottone

Parti di ricambio

DSD KG S	Guarnizioni di pressione e aspirazione, giunti per vigili del fuoco
DSD KG V	Guarnizioni di pressione e aspirazione, giunti per vigili del fuoco
DSD KG N	Guarnizioni di pressione e aspirazione per vigili del fuoco