

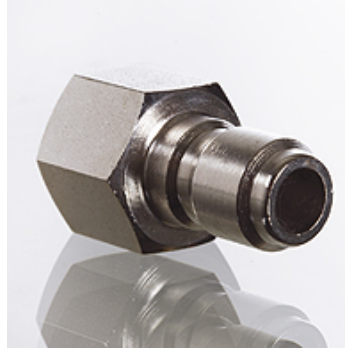
WKS IR

Innesto maschio giunto di innesto rapido (acqua)

HANSA FLEX

Caratteristiche

Attacco 1	Filetto interno BSP cilindrico
Attacco 2	Innesto maschio Ø 15,0 mm
Tenuta 1	per perno filettato di forma A, B ed eventualmente di forma E.
Tipo	Innesto maschio del giunto di innesto rapido
Materiale	Acciaio
Protezione superficiale	zincato



Articolo

Denominazione	Filetto dell'attacco
WKS 06 IR	G 1/4" -19
WKS 10 IR	G 3/8" -19