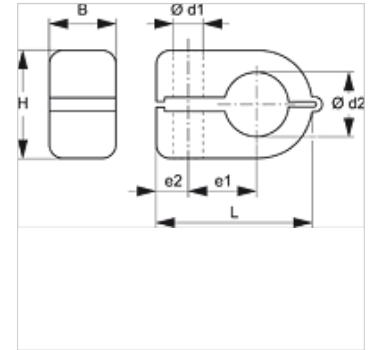
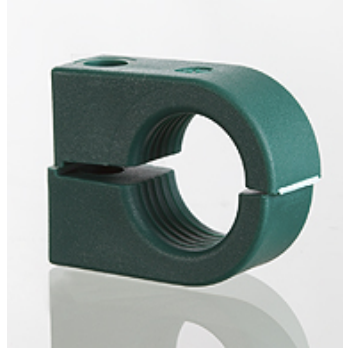


### Caratteristiche

<b>Tipo</b>	Fascetta fermatubo semplice
<b>Temperatura min.</b>	-30 °C
<b>Temperatura max.</b>	90 °C
<b>Materiale</b>	Polipropilene



### Descrizione

Per il montaggio rapido di cavi, flessibili, tubi dell'olio e del lubrificante. Fissaggio con viti.

### Articolo

Denominazione	Dimensione fascetta	Ø d1 (mm)	diametro esterno del tubo Ø d2 (mm)	diametro esterno del tubo Ø d2	B (mm)	e1 (mm)	e2 (mm)	H (mm)	L (mm)
LBS 106	1	6,5	6,0	-	14,5	9	7	13,5	23
LBS 106.4	1	6,5	6,4	1/4"	14,5	9	7	13,5	23
LBS 108	1	6,5	8,0	-	14,5	9	7	13,5	23
LBS 208	2	6,5	8,0	-	14,5	11	7	18,5	27
LBS 209.5	2	6,5	9,5	3/8"	14,5	11	7	18,5	27
LBS 210	2	6,5	10,0	-	14,5	11	7	18,5	27
LBS 212	2	6,5	12,0	-	14,5	11	7	18,5	27
LBS 212.7	2	6,5	12,7	1/2"	14,5	11	7	18,5	27
LBS 310	3	6,5	10,0	-	14,5	15	7	23,5	34
LBS 312	3	6,5	12,0	-	14,5	15	7	23,5	34
LBS 312.7	3	6,5	12,7	1/2"	14,5	15	7	23,5	34
LBS 313.5	3	6,5	13,5	-	14,5	15	7	23,5	34
LBS 314	3	6,5	14,0	-	14,5	15	7	23,5	34
LBS 315	3	6,5	15,0	-	14,5	15	7	23,5	34
LBS 316	3	6,5	16,0	5/8"	14,5	15	7	23,5	34
LBS 414	4	6,5	14,0	-	14,5	19	6	30,5	40
LBS 415	4	6,5	15,0	-	14,5	19	6	30,5	40
LBS 416	4	6,5	16,0	5/8"	14,5	19	6	30,5	40
LBS 417.2	4	6,5	17,2	-	14,5	19	6	30,5	40
LBS 418	4	6,5	18,0	-	14,5	19	6	30,5	40
LBS 419	4	6,5	19,0	3/4"	14,5	19	6	30,5	40
LBS 420	4	6,5	20,0	-	14,5	19	6	30,5	40
LBS 421.3	4	6,5	21,3	-	14,5	19	6	30,5	40
LBS 422	4	6,5	22,0	-	14,5	19	6	30,5	40

### Varianti dei prodotti

**LBS PA** Fermatubo leggero in PA, Poliammide