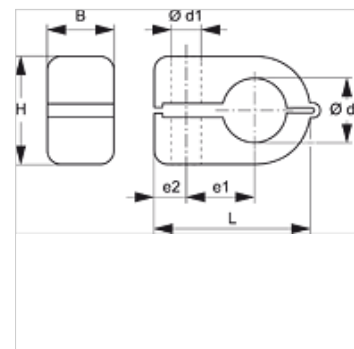


## Caratteristiche

Tipo	Fascetta fermatubo semplice
Temperatura min.	-40 °C
Temperatura max.	120 °C
Materiale	Poliammide



## Descrizione

Per il montaggio rapido di cavi, flessibili, tubi dell'olio e del lubrificante. Fissaggio con viti.

## Articolo

Denominazione	Dimensione fascetta	Ø d1 (mm)	diametro esterno del tubo Ø d2 (mm)	diametro esterno del tubo Ø d2	B (mm)	e1 (mm)	e2 (mm)	H (mm)	L (mm)
LBS 106 PA	1	6,5	6,0	-	14,5	9	7	13,5	23
LBS 106.4 PA	1	6,5	6,4	1/4"	14,5	9	7	13,5	23
LBS 108 PA	1	6,5	8,0	-	14,5	9	7	13,5	23
LBS 208 PA	2	6,5	8,0	-	14,5	11	7	18,5	27
LBS 209.5 PA	2	6,5	9,5	3/8"	14,5	11	7	18,5	27
LBS 210 PA	2	6,5	10,0	-	14,5	11	7	18,5	27
LBS 212 PA	2	6,5	12,0	-	14,5	11	7	18,5	27
LBS 212.7 PA	2	6,5	12,7	1/2"	14,5	11	7	18,5	27
LBS 310 PA	3	6,5	10,0	-	14,5	15	7	23,5	34
LBS 312 PA	3	6,5	12,0	-	14,5	15	7	23,5	34
LBS 312.7 PA	3	6,5	12,7	1/2"	14,5	15	7	23,5	34
LBS 313.5 PA	3	6,5	13,5	-	14,5	15	7	23,5	34
LBS 314 PA	3	6,5	14,0	-	14,5	15	7	23,5	34
LBS 315 PA	3	6,5	15,0	-	14,5	15	7	23,5	34
LBS 316 PA	3	6,5	16,0	5/8"	14,5	15	7	23,5	34
LBS 414 PA	4	6,5	14,0	-	14,5	19	6	30,5	40
LBS 415 PA	4	6,5	15,0	-	14,5	19	6	30,5	40
LBS 416 PA	4	6,5	16,0	5/8"	14,5	19	6	30,5	40
LBS 417.2 PA	4	6,5	17,2	-	14,5	19	6	30,5	40
LBS 418 PA	4	6,5	18,0	-	14,5	19	6	30,5	40
LBS 419 PA	4	6,5	19,0	3/4"	14,5	19	6	30,5	40
LBS 420 PA	4	6,5	20,0	-	14,5	19	6	30,5	40
LBS 421.3 PA	4	6,5	21,3	-	14,5	19	6	30,5	40
LBS 422 PA	4	6,5	22,0	-	14,5	19	6	30,5	40

## Varianti dei prodotti

LBS Fermatubo leggero, Polipropilene