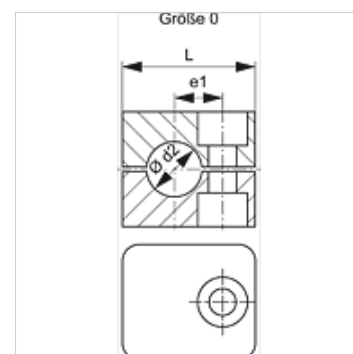


Caratteristiche

Tipo	Fermatubo
Tipo aggiuntivo	Parte interna della fascetta con nervature
Serie	leggero
Norma	DIN 3015-1
Temperatura min.	-40 °C
Temperatura max.	120 °C
Materiale	Poliammide 6



Descrizione

Le nervature nella superficie interna delle fascette hanno una funzione ammortizzante per urti e vibrazioni e assorbono le forze nella direzione dell'asse del tubo.

Una fessura tra le metà attiva la pretensione del tubo.

Avvertenza per l'ordinazione

1 pezzo = 2 metà fascetta

Articolo

Denominazione	diametro esterno del tubo Ø d2 (mm)	diametro esterno del tubo Ø d2	Dimensione fascetta	e1 (mm)	H (mm)	L (mm)	S1 (mm)
SRS 0106 PA	6,0	-	0	10	27	28	0,6
SRS 0106.4 PA	6,4	1/4"	0	10	27	28	0,6
SRS 0108 PA	8,0	5/16"	0	10	27	28	0,6
SRS 0109.5 PA	9,5	3/8"	0	10	27	28	0,6
SRS 0110 PA	10,0	-	0	10	27	28	0,6
SRS 0112 PA	12,0	-	0	10	27	28	0,6

Varianti dei prodotti

SRS 0 PP Fermatubo, serie leggera, Polipropilene