

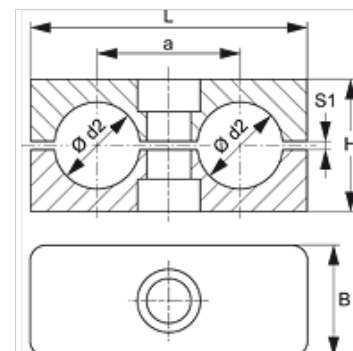
# SRS 1-5 D PP

Fermatubo doppio

**HANSA FLEX**

## Caratteristiche

<b>Tipo</b>	Fermatubo doppio
<b>Tipo aggiuntivo</b>	Parte interna della fascetta con nervature
<b>Norma</b>	DIN 3015-3
<b>Temperatura min.</b>	-30 °C
<b>Temperatura max.</b>	90 °C
<b>Materiale</b>	Polipropilene



## Nota

Per il supporto dei tubi flessibili e dei cavi si raccomanda l'uso di fascette con la superficie interna liscia. Il montaggio è seguito senza pretensionamento, quindi si riduce l'altezza del blocco H della misura della colonna S1.

## Descrizione

Le nervature nella superficie interna delle fascette hanno una funzione ammortizzante per urti e vibrazioni e assorbono le forze nella direzione dell'asse del tubo.

Una fessura tra le metà attiva la pretensione del tubo.

## Avvertenza per l'ordinazione

1 pezzo = 2 metà fascetta

## Articolo

Denominazione	Dimensione fascetta	diametro esterno del tubo Ø d2	diametro esterno del tubo Ø d2	a	B	H	L	S1
	(mm)	(mm)	(mm)	(mm)	(mm)	(mm)	(mm)	(mm)
SRS 106 D PP	1	6,0	-	20	30	27	36	1,0
SRS 106.4 D PP	1	6,4	1/4"	20	30	27	36	1,0
SRS 108 D PP	1	8,0	5/16"	20	30	27	36	1,0
SRS 109.5 D PP	1	9,5	3/8"	20	30	27	36	1,0
SRS 110 D PP	1	10,0	-	20	30	27	36	1,0
SRS 112 D PP	1	12,0	-	20	30	27	36	1,0
SRS 212.7 D PP	2	12,7	1/2"	29	30	26	53	1,2
SRS 213.5 D PP	2	13,5	-	29	30	26	53	1,2
SRS 214 D PP	2	14,0	-	29	30	26	53	1,2
SRS 215 D PP	2	15,0	-	29	30	26	53	1,2
SRS 216 D PP	2	16,0	5/8"	29	30	26	53	1,2
SRS 217.2 D PP	2	17,2	-	29	30	26	53	1,2
SRS 218 D PP	2	18,0	-	29	30	26	53	1,2
SRS 319 D PP	3	19,0	3/4"	36	30	37	67	1,6
SRS 320 D PP	3	20,0	-	36	30	37	67	1,6
SRS 321.3 D PP	3	21,3	-	36	30	37	67	1,6
SRS 322 D PP	3	22,0	-	36	30	37	67	1,6
SRS 325 D PP	3	25,0	1"	36	30	37	67	1,6
SRS 426.9 D PP	4	26,9	-	45	30	42	82	2,0
SRS 428 D PP	4	28,0	-	45	30	42	82	2,0
SRS 430 D PP	4	30,0	-	45	30	42	82	2,0
SRS 532 D PP	5	32,0	1.1/4"	56	30	54	106	2,0
SRS 533.7 D PP	5	33,7	-	56	30	54	106	2,0
SRS 535 D PP	5	35,0	-	56	30	54	106	2,0
SRS 538 D PP	5	38,0	1.1/2"	56	30	54	106	2,0
SRS 542 D PP	5	42,0	-	56	30	54	106	2,0

## Varianti dei prodotti

SRS 1-5 D PP G	Fermatubo doppio, Parte interna della fascetta liscia
SRS 1-5 D PA	Fermatubo doppio, Parte interna della fascetta con nervature
SRS 1-5 D VG	Fermatubo doppio, Parte interna della fascetta liscia



Nonostante il più attento esame non si possono escludere eventuali errori ed omissioni, non ci assumiamo alcuna responsabilità per le indicazioni contenute.

# SRS 1-5 D PP

Fermatubo doppio

**è un elemento supplementare dei seguenti prodotti**

<b>B A</b>	Assemblaggio del gruppo B schema esploso
<b>B</b>	Assemblaggio del gruppo B