

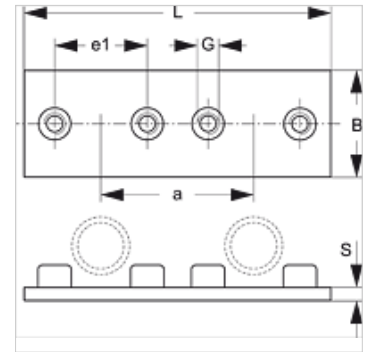
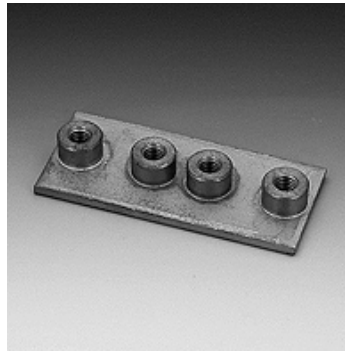
SRS 1-6 D SP VZ

Doppia piastra a saldare, fermatubo semplice

HANSA FLEX

Caratteristiche

Tipo	per fermatubo semplice
Serie	leggero
Norma	DIN 3015-1
Materiale	Acciaio
Protezione superficiale	con rivestimento elettrolitico



Articolo

Denominazione	Dimensione fascetta	a (mm)	B (mm)	e1 (mm)	G	L (mm)	S (mm)
SRS D SP 1 A VZ	1	35	30	20	M 6	69	3
SRS D SP 2 VZ	2	43	30	26	M 6	86	3
SRS D SP 3 VZ	3	52	30	33	M 6	104	3
SRS D SP 4 VZ	4	60	30	40	M 6	117	3
SRS D SP 5 VZ	5	75	30	52	M 6	145	3
SRS D SP 6 VZ	6	90	30	66	M 6	176	3

Varianti dei prodotti

SRS 1-6 D SP Doppia piastra a saldare, fermatubo semplice, fosfatato