

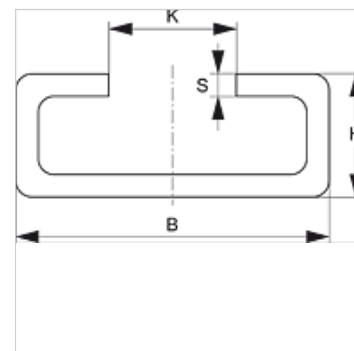
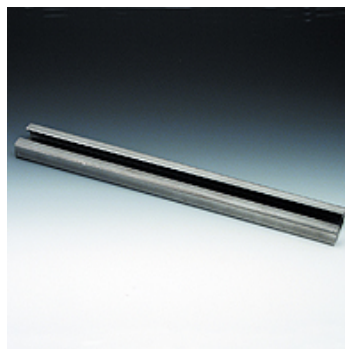
SRS TS 40

Binario portante, fermatubo semplice

HANSA FLEX

Caratteristiche

Tipo	per fermatubo semplice
Serie	pesante
Norma	DIN 3015-2
Materiale	Acciaio (lucido)



Descrizione

Per le fascette delle misure 1-4 della serie pesante.

Articolo

Denominazione	B (mm)	H (mm)	K (mm)	S (mm)	Lunghezza (m)
SRS TS 40-1	40	22	12,5	5	1,00
SRS TS 40-2	40	22	12,5	5	2,00

Varianti dei prodotti

SRS TS 40 VZ	Binario portante, fermatubo semplice, con rivestimento elettrolitico
SRS TS 40 V4	Binario portante, fermatubo semplice, Acciaio inossidabile 1.4571

è un elemento supplementare dei seguenti prodotti

C	Assemblaggio del gruppo C
---	---------------------------