

K 405-37

Adattatore di riduzione, corto

HANSA FLEX

Caratteristiche

Attacco 1 Filetto esterno metrico cilindrico

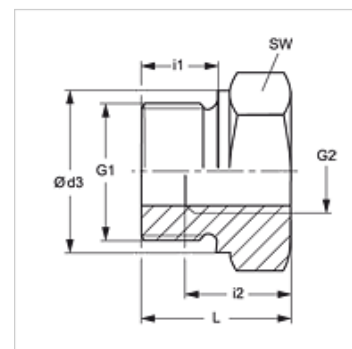
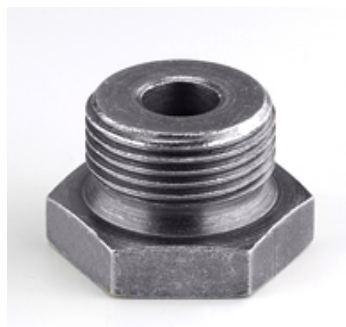
Attacco 2 Filetto interno BSP cilindrico

Tipo Riduzione

Tipo aggiuntivo corto

Materiale Acciaio

Protezione superficiale con rivestimento elettrolitico



Articolo

Denominazione	G1	G2	i (mm)	L1 (mm)	SW (mm)
K 405-37	M 22 x 1,5	G 1/4" -19	12	19	27

SW = apertura chiave