

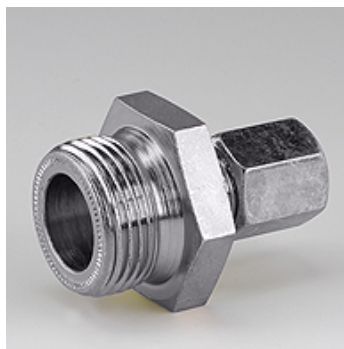
# K 42-05 - K 42-120

Raccordo filettato maschio

**HANSA FLEX**

## Caratteristiche

<b>Attacco 1</b>	Filetto esterno metrico cilindrico
<b>Tenuta 1</b>	Giunto saldato di testa
<b>Attacco 2</b>	Filetto esterno metrico cilindrico
<b>Tenuta 2</b>	Cono interno da 24°
<b>Forma costruttiva</b>	diritto
<b>Entità della fornitura</b>	con dado per raccordi e anello di serraggio
<b>Materiale</b>	Acciaio
<b>Protezione superficiale</b>	con rivestimento elettrolitico



## Articolo

Denominazione	Ø d2 (mm)	G1	i (mm)	L1 (mm)	SW (mm)	S1
K 42-05	6	M 22 x 1,5	12	36	27	14
K 42-13	8	M 22 x 1,5	12	36	27	17
K 42-21	10	M 22 x 1,5	12	37	27	19
K 42-105	12	M 22 x 1,5	12	37	27	22
K 42-107	6	M 16 x 1,5	12	36	22	14
K 42-109	8	M 16 x 1,5	12	36	22	17
K 42-120	10	M 16 x 1,5	12	37	22	19

SW = apertura chiave

## Varianti dei prodotti

K 420-31 - K 420-88 Manicotto filettato maschio, Acciaio