

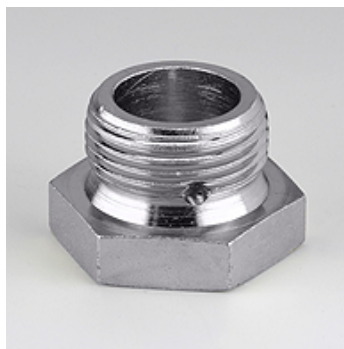
# K 460-3-1

Vite di chiusura

**HANSA FLEX**

## Caratteristiche

|                                |   |
|--------------------------------|---|
| <b>Attacco 1</b>               | Filetto esterno metrico cilindrico          |
| <b>Tenuta 1</b>                | Forma A                                     |
| <b>Tipo</b>                    | Viti di chiusura a testa esagonale esterna, |
| <b>Tipo aggiuntivo</b>         | con foro trasversale di 3 mm                |
| <b>Norma</b>                   | DIN 74305                                   |
| <b>Materiale</b>               | Acciaio                                     |
| <b>Protezione superficiale</b> | con rivestimento elettrolitico              |



## Articolo

| Denominazione    | i<br>(mm) | G1         | L1<br>(mm) | SW<br>(mm) |
|------------------|-----------|------------|------------|------------|
| <b>K 460-3-1</b> | 12        | M 22 x 1,5 | 19,0       | 27         |

SW = apertura chiave