

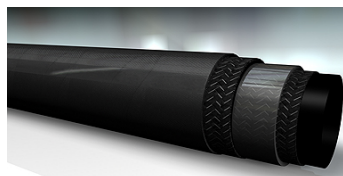
# DAMPF G

Tubi flessibili per vapore

**HANSA FLEX**

## Caratteristiche

<b>Campo di impiego</b>	Applicazioni per acqua calda o pressione del vapore saturo
<b>Caratteristiche particolari</b>	elevata resistenza alla temperatura, all'abrasione e all'ozono
<b>Strato interno</b>	EPDM (gomma etilene propilene)
<b>Inserzioni</b>	avvolto due inserti in tessuto
<b>Strato esterno</b>	NBR
<b>Pressione d'esercizio</b>	Vapore saturo max. 6 bar Acqua calda max. 18 bar
<b>Colore</b>	nero
<b>Campo della temperatura:</b>	+164°C (Vapore saturo); +95°C (Acqua calda)
<b>Mezzi</b>	Acqua calda Vapore



## Nota

Seguire le direttive della BG CHEMIE T002; Impiego sicuro dei tubi flessibili / 6.3.3 Indicazioni supplementari per l'uso e la manipolazione di tubi flessibili per vapore e acqua calda.

Scaricare l'acqua o l'olio dopo l'uso.

## Articolo

Denominazione	Ø interno (mm)	Ø esterno (mm)	Spessore parete (mm)	Pressione d'esercizio (bar)	Raggio di curvatura min. (mm)	Lunghezza rullo (m)
<b>DAMPF 13-5 G</b>	13	23	5	6,0	80	40
<b>DAMPF 16-5 G</b>	16	26	5	6,0	95	40
<b>DAMPF 19-6 G</b>	19	31	6	6,0	115	40
<b>DAMPF 25-6 G</b>	25	37	6	6,0	150	40
<b>DAMPF 32-7 G</b>	32	46	7	6,0	195	40
<b>DAMPF 38-7 G</b>	38	52	7	6,0	230	40
<b>DAMPF 51-8 G</b>	51	67	8	6,0	300	40