

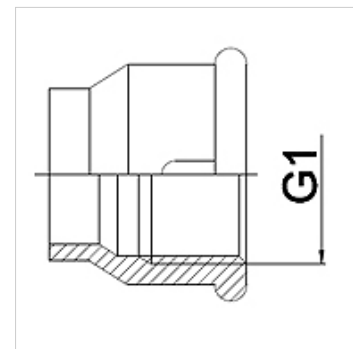
WA IR RG

Parte dell'attacco... IR, ottone rosso

HANSA FLEX

Caratteristiche

Campo di impiego	Raccordi di collegamento per flessibili metallici
Attacco 1	Manicotto femmina filettato con filetto interno cilindrico in pollici
Norma	DIN EN 10226 / ISO 7-1
Forma costruttiva	diritto
Materiale	Ottone rosso
Applicazione	esecuzione saldata resistente fino ad una temperatura di 200 °C



Avvertenza per l'ordinazione

Altre esecuzioni su richiesta.

Articolo

Denominazione	DN	G1
WA 013 IR RG	13	Rp 1/2"
WA 020 IR RG	20	Rp 3/4"
WA 025 IR RG	25	Rp 1"
WA 032 IR RG	32	Rp 1.1/4"
WA 040 IR RG	40	Rp 1.1/2"
WA 050 IR RG	50	Rp 2"

Varianti dei prodotti

WA IR	Parte dell'attacco... IR, ghisa malleabile, Ghisa malleabile
WA IR ST	Parte dell'attacco... IR, acciaio, Acciaio (saldabile)
WA IR VA	Parte dell'attacco... IR, VA, Acciaio inossidabile