

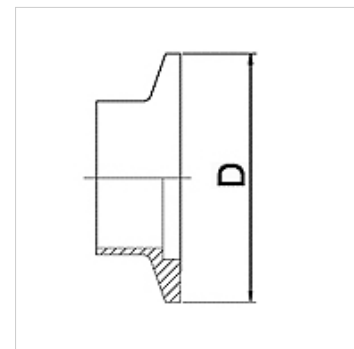
WA KF VA

Parte dell'attacco... KF, VA

HANSA FLEX

Caratteristiche

Applicazione	Gli impianti per vuoto, operano in vuoto grossolano, fino e spinto (10-9 mbar in base alle guarnizioni) per applicazioni in sovrappressione fino a 2,5 bar
Campo di impiego	Raccordi di collegamento per flessibili metallici
Attacco 1	Flangia piccola per tecnica del vuoto
Tenuta 1	con guarnizione piana con anello di tenuta
Materiale	Acciaio inossidabile
Norma	DIN 28403 ISO 2861
Forma costruttiva	diritto



Avvertenza per l'ordinazione

Altre esecuzioni su richiesta.

Articolo

Denominazione	DN	D (mm)
WA 010 KF VA	10	30,0
WA 016 KF VA	16	30,0
WA 020 KF VA	20	40,0
WA 025 KF VA	25	40,0
WA 032 KF VA	32	55,0
WA 040 KF VA	40	55,0
WA 050 KF VA	50	75,0