

# HK 0P ABBA

Pompa ad ingranaggi Grandezza 0 ABBA

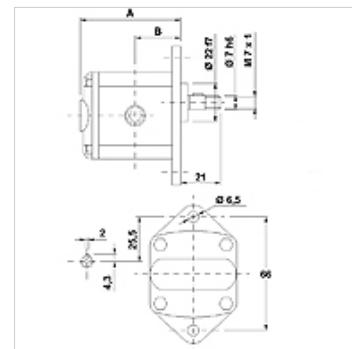
**HANSA FLEX**

## Caratteristiche

Filetto lato mandata G 1/4"

Filetto lato aspirazione G 1/4"

**Materiale**  
Corpo: alluminio  
Flangia frontale, coperchio terminale: Alluminio



## Descrizione

Pompa di standard europeo – Maschera per fori 66 – Ø 22 – cilindr. Attacco filettato Ø 7

## Avvertenza per l'ordinazione

Altre versioni delle pompe possono essere fornite a richiesta

## Articolo

Denominazione	VFU (ccm)	p1 max.	p2 max.	p3 max.	A	B	Direzione di rotazione	Numero di giri min.	Numero di giri max.	Peso
	(cc)	(bar)	(bar)	(bar)	(mm)	(mm)		(rpm)	(rpm)	(kg)
HK 0P 01 01 ABBA	0,16	220	240	260	56,0	26,2	sinistrorso	700	9000	0,40
HK 0P 01 02 ABBA	0,16	220	240	260	56,0	26,2	destrorso	700	9000	0,40
HK 0P 02 01 ABBA	0,24	220	240	260	56,5	26,5	sinistrorso	700	9000	0,41
HK 0P 02 02 ABBA	0,24	220	240	260	56,5	26,5	destrorso	700	9000	0,41
HK 0P 04 01 ABBA	0,45	220	240	260	58,0	27,3	sinistrorso	700	9000	0,42
HK 0P 04 02 ABBA	0,45	220	240	260	58,0	27,3	destrorso	700	9000	0,42
HK 0P 05 01 ABBA	0,56	220	240	260	59,0	27,8	sinistrorso	700	9000	0,43
HK 0P 05 02 ABBA	0,56	220	240	260	59,0	27,8	destrorso	700	9000	0,43
HK 0P 06 01 ABBA	0,75	220	240	260	60,5	28,5	sinistrorso	700	9000	0,44
HK 0P 06 02 ABBA	0,75	220	240	260	60,5	28,5	destrorso	700	9000	0,44
HK 0P 07 01 ABBA	0,92	220	240	260	62,0	29,3	sinistrorso	700	6000	0,46
HK 0P 07 02 ABBA	0,92	220	240	260	62,0	29,3	destrorso	700	6000	0,46

VFU = Cilindrata/giro – p1 = pressione continua – p2 = pressione d'esercizio – p3 = alta pressione

## Elementi supplementari

HK MPK Tabella selezione combinazioni motore-pompe per pompe ad ingranaggi