

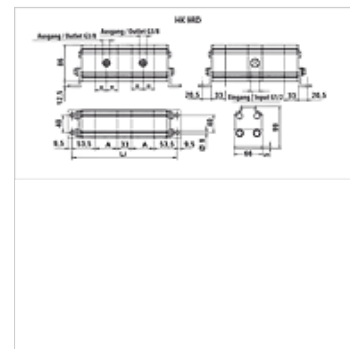
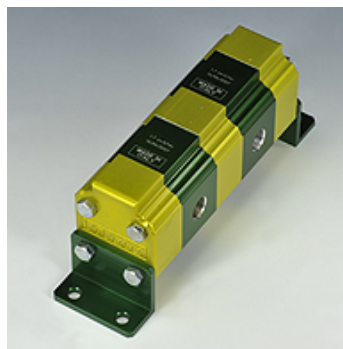
# HK 9RD 02 BG1

Ripartitore ad ingranaggi Grandezza 1 9RD 2 esemplari

**HANSA FLEX**

## Caratteristiche

<b>Esecuzione</b>	senza valvole di rifasamento scarico interno per olio di gocciolamento
<b>Rotational speed range</b>	1200 - 2700 U/min
<b>Pressure difference</b>	max. 30 bar (tra le sezioni)
<b>numero di giri raccomandati</b>	1800 - 2000 giri/min



## Nota

Prima della messa in servizio nell'impianto, il primo avviamento del ripartitore di quantità a ingranaggi dovrebbe avvenire in assenza di carico.

## Descrizione

Questi ripartitori di flusso servono per l'alimentazione di due circuiti idraulici indipendenti con solo una pompa

Errore di divisione ca. 3 %

Disposizione del ripartitore ad ingranaggi  $q_i = Q/z \cdot 1000/n$

$q_i$  = cilindrata/sezione [cm<sup>3</sup>];  $Q$  = portata in entrata complessiva [l/min];  $z$  = numero delle sezioni;  $n$  = numero di giri [giri/min]

## Articolo

Denominazione	Portata in ingresso per ciascuna sezione (cc)	p1 max. (bar)	p2 max. (bar)	Portata per elemento min. (L/min)	Portata per elemento max. (L/min)	Portata per elemento (L/min)	A (mm)	Li (mm)	Peso (kg)
HK 9RD 02 18	1,70	220	270	2,00	9,50	4,00	44	228	2,20
HK 9RD 02 20	2,20	220	270	2,50	13,00	5,00	46	232	2,25
HK 9RD 02 21	2,60	220	270	3,00	16,00	6,00	48	236	2,30
HK 9RD 02 23	3,20	220	270	3,50	19,00	7,00	50	240	2,40
HK 9RD 02 25	3,80	200	240	4,50	22,50	8,00	52	244	2,50

p1 = pressione d'esercizio max. – p2 = pressione di picco max.