

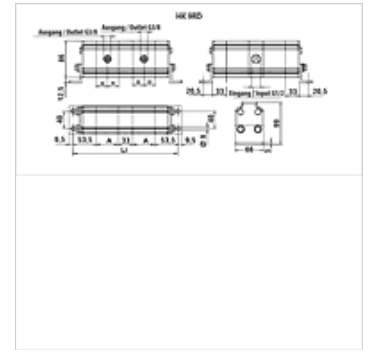
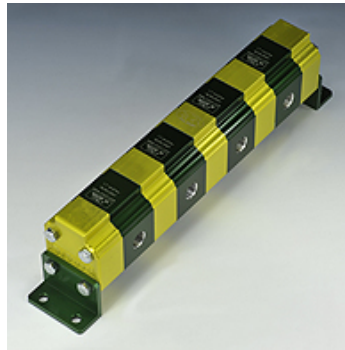
# HK 9RD 04 BG1

Ripartitore ad ingranaggi Grandezza 1 9RD 4 esemplari

**HANSA FLEX**

## Caratteristiche

<b>Esecuzione</b>	senza valvole di rifasamento scarico interno per olio di gocciolamento
<b>Rotational speed range</b>	1200 - 2700 U/min
<b>Pressure difference</b>	max. 30 bar (tra le sezioni)
<b>numero di giri raccomandati</b>	1800 - 2000 giri/min



## Nota

Prima della messa in servizio nell'impianto, il primo avviamento del ripartitore di quantità a ingranaggi dovrebbe avvenire in assenza di carico.

Grafici e schemi elettrici come schemi di principio valgono anche per i 4 ripartitori

## Descrizione

Questi ripartitori di flusso servono per l'alimentazione di quattro circuiti idraulici indipendenti con solo una pompa

Errore di divisione ca. 3 %

Disposizione del ripartitore ad ingranaggi  $q_i = Q/z * 1000/n$

$q_i$  = cilindrata/sezione [cm<sup>3</sup>];  $Q$  = portata in entrata complessiva [l/min];  $z$  = numero delle sezioni;  $n$  = numero di giri [giri/min]

## Articolo

Denominazione	Portata in ingresso per ciascuna sezione (cc)	p1 max. (bar)	p2 max. (bar)	Portata per elemento min. (L/min)	Portata per elemento max. (L/min)	Portata per elemento (L/min)	A (mm)	Li (mm)	Peso (kg)
HK 9RD 04 18	1,70	220	270	2,00	9,50	4,00	44	382	4,45
HK 9RD 04 20	2,20	220	270	2,50	13,00	5,00	46	390	4,50
HK 9RD 04 21	2,60	220	270	3,00	16,00	6,00	48	398	4,65
HK 9RD 04 23	3,20	220	270	3,50	19,00	7,00	50	406	4,80
HK 9RD 04 25	3,80	200	240	4,50	22,50	8,00	52	414	6,00

p1 = pressione d'esercizio max. – p2 = pressione di picco max.