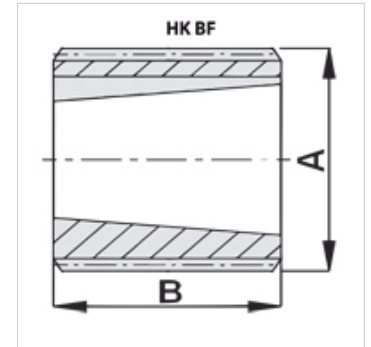


Caratteristiche

Utilizzo per pompe a ingranaggi / supporti integrali



Descrizione

per l'impiego con supporti integrali e prese di forza

Articolo

Denominazione	per pompa	Numero dei denti:	Cono	A (mm)	B (mm)	Peso (kg)
HK BF 2T	GC 2 Standard europeo	14	1:8	24,5	22,5	0,03
HK BF 2T Z 15	GC 2 Standard europeo	15	1:8	27,5	22,0	0,06
HK BF 3	GC 3 Standard europeo	18	1:8	34,5	26,0	0,10

GC2 / GC3 - Pompa di standard europeo

è un accessorio dei seguenti prodotti

HK SU 2	Supporti integrali
HK SU 3	Supporti integrali
HK ML32	PTO shaft gearboxes
HK ML52	PTO shaft gearboxes