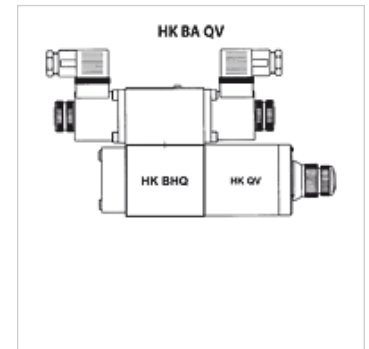
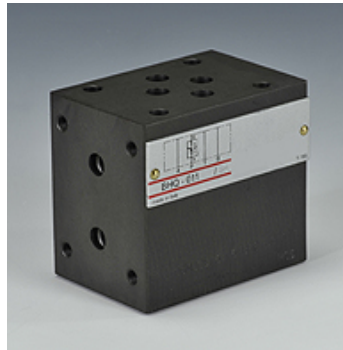


Caratteristiche

Entità della fornitura	incl. set di viti
Pressione d'esercizio	max. 250 bar
Attacco	ISO/Cetop 03 GN6



Descrizione

L'esecuzione HK BHQ consente il montaggio modulare delle valvole HK QV 06 come piastra intermedia con dima ISO/Cetop 03.

Articolo

Denominazione	agisce nella canalizzazione	Esecuzione	Entità della fornitura	Peso (kg)
HK BHQ 011	P	senza piastra di chiusura, forata da un lato	incl. set di viti (4 pz. M5 x 70)	0,7
HK BHQ 012	A + B	senza piastra di chiusura	incl. set di viti (8 pz. M5 x 70)	0,7
HK BHQ 013	A	incl. piastra di chiusura	incl. set di viti (4 pz. M5 x 70)	0,7
HK BHQ 014	B	incl. piastra di chiusura	incl. set di viti (4 pz. M5 x 70)	0,7
HK BHQ 016	T	senza piastra di chiusura, forata da un lato	incl. set di viti (4 pz. M5 x 70)	0,7
HK BHQ 022	A + B	senza piastra di chiusura	incl. set di viti (8 pz. M5 x 70)	0,7
HK BHQ 023	A	incl. piastra di chiusura	incl. set di viti (4 pz. M5 x 70)	0,7
HK BHQ 024	B	incl. piastra di chiusura	incl. set di viti (4 pz. M5 x 70)	0,7

è un accessorio dei seguenti prodotti

HK QV	Valvola regolatrice del flusso per montaggio a piastra Cetop
-------	--