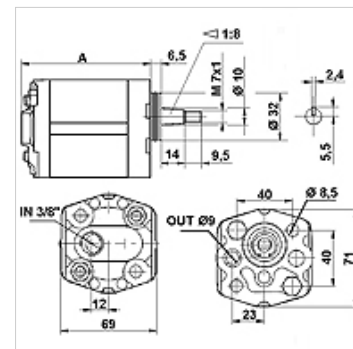
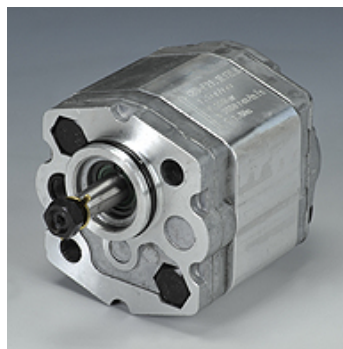


Caratteristiche

Esecuzione	Economy variant Alloggiamento Tipo BH (fissaggio a destra in alto, a sinistra in basso)
Attacco coperchio lato aspirazione	G 3/8"
Attacco flangia lato mandata	Ø 9,25
Materiale	Corpo: alluminio Flangia frontale, coperchio terminale: Alluminio



Descrizione

Pompa di standard europeo – maschera per i fori 40 x 40 – Ø 32 – cono 1:8

Avvertenza per l'ordinazione

Altre versioni delle pompe possono essere fornite a richiesta

Articolo

Denominazione	VFU (cc)	p1 max. (bar)	p2 max. (bar)	p3 max. (bar)	A (mm)	Direzione di rotazione	Numero di giri min. (rpm)	Numero di giri max. (rpm)	Peso (kg)
HK CBD F211 L1Z LBA	1,1	200	220	250	74	sinistrorso	600	6000	0,77
HK CBD F216 L1Z LBA	1,6	200	220	250	76	sinistrorso	600	6000	0,80
HK CBD F221 L1Z LBA	2,1	200	220	250	78	sinistrorso	600	6000	0,82
HK CBD F227 L1Z LBA	2,7	200	220	250	80	sinistrorso	600	6000	0,85
HK CBD F232 L1Z LBA	3,2	200	220	250	82	sinistrorso	600	5000	0,87
HK CBD F237 L1Z LBA	3,7	200	220	250	84	sinistrorso	600	4500	0,90
HK CBD F242 L1Z LBA	4,2	200	220	250	86	sinistrorso	600	4000	0,92
HK CBD F258 L1Z LBA	5,8	160	180	200	92	sinistrorso	600	2900	1,00
HK CBD F280 L1Z LBA	8,0	160	180	200	100	sinistrorso	600	2100	1,10

VFU = Cilindrata/giro – p1 = pressione continua – p2 = pressione d'esercizio – p3 = alta pressione