

HK GEH 20 AL

Sede valvola per valvola avvitabile SAE a 2 vie in alluminio

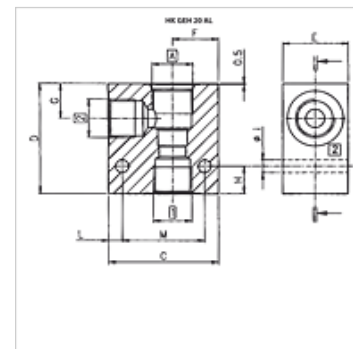
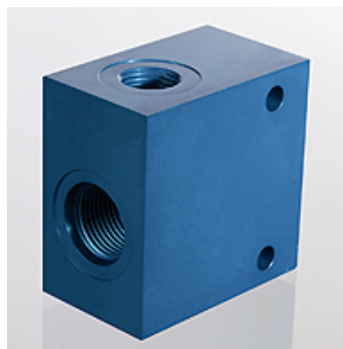
HANSA FLEX

Caratteristiche

Materiale Alluminio AlZnMgCu1,5

Pressione d'esercizio max. 250 bar

Protezione superficiale anodizzato



Articolo

Denominazione	Foro valvola	A	Attacco 1,3	C (mm)	D (mm)	E (mm)	F (mm)	G (mm)	H (mm)	I (mm)	L (mm)	M (mm)	Peso (kg)
HK GEH 38 C0820	C0820	UNF 3/4" -16	G 3/8"	50	50	29	20	13,5	12	6	9,0	35	0,2
HK GEH 38 C1020	C1020	UNF 7/8" -14	G 3/8"	60	60	39	24	19,0	15	7	7,5	45	0,4
HK GEH 34 C1020	C1020	UNF 7/8" -14	G 3/4"	60	60	44	24	21,5	15	7	7,5	45	0,6
HK GEH 12 C1220	C1220	UNF 1.1/16" -12	G 1/2"	80	80	49	34	26,0	18	9	10,0	60	0,8
HK GEH 34 C1220	C1220	UNF 1.1/16" -12	G 3/4"	80	80	49	34	26,0	18	9	10,0	60	0,8

È un accessorio dei seguenti prodotti

HK EMDV Valvola magnetica a 2/2 vie EMDV

HK RVPS Valvola limitatrice della pressione RVPS

HK PCFC Valvola regolatrice del flusso a 2 vie PCFC