

HK GEH 30 AL

Sede valvola per valvola avvitabile SAE a 3 vie in alluminio

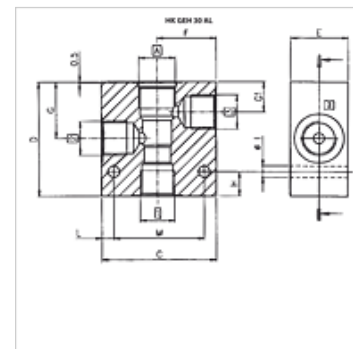
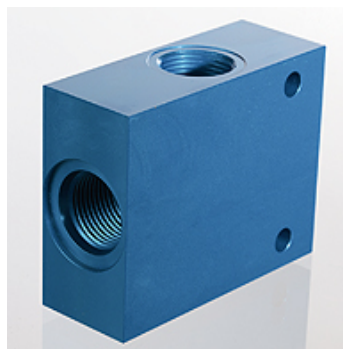
HANSA FLEX

Caratteristiche

Materiale Alluminio AlZnMgCu1,5

Pressione d'esercizio max. 250 bar

Protezione superficiale anodizzato



Articolo

Denominazione	Foro valvola	A	Attacco 1,3	Attacco 3	C	D	E	F	G	G1	H	I	L	M	Peso
					(mm)	(mm)	(mm)	(mm)	(mm)	(mm)	(mm)	(mm)	(mm)	(mm)	(kg)
HK GEH 38 C0830	C0830	UNF 3/4" -16	G 3/8"	G 3/8"	60	65	29	30,0	29,5	15,0	15	7	7,5	44	0,2
HK GEH 38 C1030	C1030	UNF 7/8" -14	G 3/8"	G 3/8"	70	75	39	35,5	34,5	18,5	15	7	7,5	54	0,5
HK GEH 12 C1230	C1230	UNF 1.1/16" -12	G 3/4"	G 1/2"	80	100	39	40,0	53,5	28,5	18	9	10,0	59	0,9

è un accessorio dei seguenti prodotti

HK BFCV Valvola regolatrice del flusso a 3 vie BFCV

HK PRRS Valvola riduttrice della pressione a 3 vie PRRS