

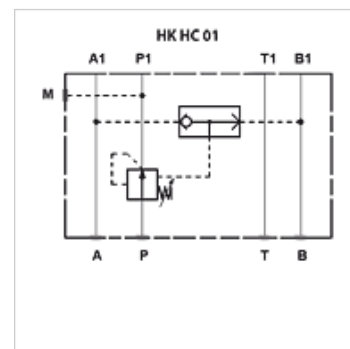
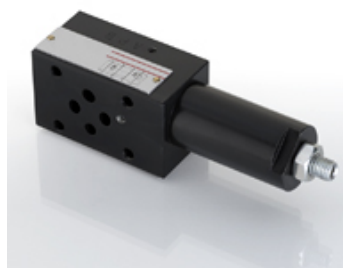
# HK HC 01

Compensatore di pressione a 2 vie

**HANSA FLEX**

## Caratteristiche

<b>Esecuzione</b>	Valvola modulare pilotata
<b>Pressione d'esercizio</b>	max. 350 bar
<b>Portata</b>	max. 50 l/min
<b>Attacco</b>	ISO/Cetop 03 GN6



## Nota

Queste valvole devono essere regolate in base al caso di applicazione.

## Descrizione

Valvola modulare per montaggio concatenato con valvole ISO/Cetop 03 GN6

Il compensatore di pressione mantiene una differenza di pressione costante tra l'attacco P e l'attacco A o B della valvola, in modo che in caso di variazioni di pressione sia compresa una portata costante. La deviazione della pressione di comando attraverso la valvola di commutazione incorporata.

## Avvertenza per l'ordinazione

Altri tipi di valvole modulari a richiesta.

## Articolo

Denominazione	agisce nella canalizzazione	Intervallo di regolazione della pressione min. (bar)	Intervallo di regolazione della pressione max. (bar)	Altezza piastra (mm)	Peso (kg)
HK HC 011 30	P	5	32	40	1,4