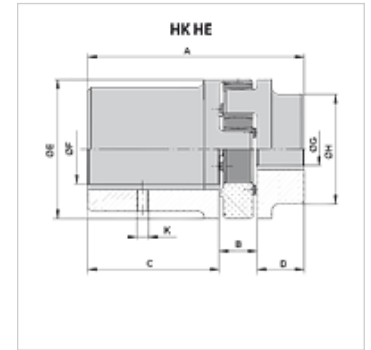


Caratteristiche

Esecuzione combinabile con supporto pompa HK HL/PL

Materiale Alluminio
Corona dentata 80 Shore A

Utilizzo per pompe a ingranaggi da BG 0 a BG 3



Nota

Giunti per pompe GC1 adatti solo all'albero 1,8; Ø 10mm

Fornitura senza vite di fissaggio per lato motore

Descrizione

Torsionalmente flessibile, antivibrante, esente da manutenzione

Articolo

Denominazione	A (mm)	B (mm)	C (mm)	D (mm)	K	Ø E (mm)	Ø F (mm)	Ø G (mm)	Ø H (mm)	Motore	Pompa	Peso (kg)
HK HE 21	65,00	19	29,5	19,5	M6	43	14	7,00	20	GC71	GC0 / albero cil.	0,12
HK HE 2	62,00	16	29,5	16,5	M6	43	14	7,59	28	GC71	GC1 / albero 1:8	0,12
HK HE 22	81,00	16	45,5	19,5	M6	43	19	7,00	20	GC80	GC0 / albero cil.	0,16
HK HE 6	78,00	16	45,5	16,5	M6	43	19	7,59	28	GC80	GC1 / albero 1:8	0,16
HK HE 47	85,50	19	44,5	22,0	M6	63	19	14,30	36	GC80	GC2 / albero 1:8	0,32
HK HE 41	78,00	19	36,0	23,0	M6	63	24	7,59	30	GC90	GC1 / albero 1:8	0,30
HK HE 15	85,50	19	44,5	22,0	M6	63	24	14,30	36	GC90	GC2 / albero 1:8	0,34
HK HE 16	106,50	19	64,5	23,0	M8	63	28	7,59	30	GC100/112	GC1 / albero 1:8	0,43
HK HE 20	105,50	19	64,5	22,0	M8	63	28	14,30	36	GC100/112	GC2 / albero 1:8	0,44
HK HE 48	119,50	19	64,5	36,0	M8	63	28	18,36	44	GC100/112	GC3 / albero 1:8	0,48
HK HE 29	134,00	23	79,0	32,0	M8	86	38	14,17	50	GC132	GC2 / albero 1:8	0,86
HK HE 30	134,00	23	79,0	32,0	M8	86	38	18,36	50	GC132	GC3 / albero 1:8	0,93
HK HE 33	174,00	27	105,0	42,0	M10	110	42	14,17	60	GC160	GC2 / albero 1:8	1,54
HK HE 34	174,00	27	105,0	42,0	M10	110	42	18,36	60	GC160	GC3 / albero 1:8	1,54

Ø G: diametro più piccolo del cono