

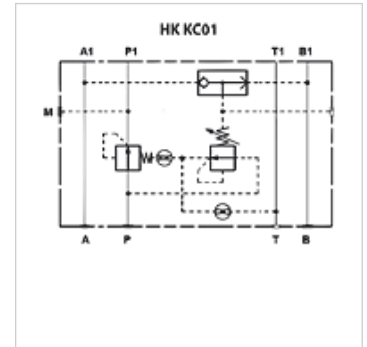
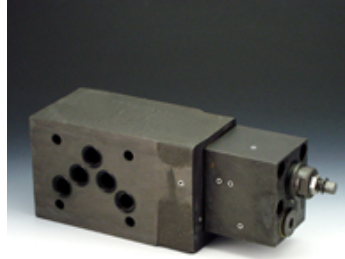
HK KC 01

Compensatore di pressione a 2 vie

HANSA FLEX

Caratteristiche

Esecuzione	Valvola modulare pilotata
Pressione d'esercizio	max. 350 bar
Portata	max. 100 l/min
Attacco	ISO/Cetop 05 GN10



Nota

Queste valvole devono essere regolate in base al caso di applicazione.

Descrizione

Valvola modulare per montaggio concatenato con valvole ISO/Cetop 05 GN10

Il compensatore di pressione mantiene una differenza di pressione costante tra l'attacco P e l'attacco A o B della valvola, in modo che in caso di variazioni di pressione sia compresa una portata costante. La deviazione della pressione di comando attraverso la valvola di commutazione incorporata.

Avvertenza per l'ordinazione

Altri tipi di valvole modulari a richiesta.

Articolo

Denominazione	agisce nella canalizzazione	Intervallo di regolazione della pressione min. (bar)	Intervallo di regolazione della pressione max. (bar)	Altezza piastra (mm)	Peso (kg)
HK KC 011 30	P	5	35	60	2,8