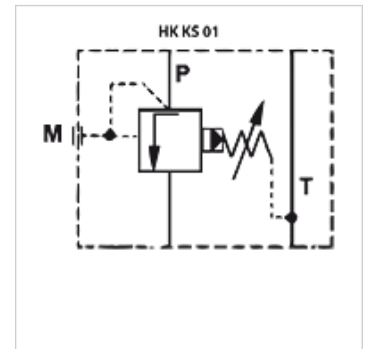


# HK KS 01

## Valvola di sequenza

### Caratteristiche

<b>Esecuzione</b>	Valvola modulare pilotata
<b>Pressione d'esercizio</b>	max. 350 bar
<b>Portata</b>	max. 80 l/min
<b>Attacco</b>	ISO/Cetop 05 GN10



### Nota

Queste valvole devono essere regolate in base al caso di applicazione.

### Descrizione

Valvola modulare per montaggio concatenato con valvole ISO/Cetop 05 GN10

### Avvertenza per l'ordinazione

Altri tipi di valvole modulari a richiesta.

### Articolo

Denominazione	agisce nella canalizzazione	Intervallo di regolazione della pressione min. (bar)	Intervallo di regolazione della pressione max. (bar)	Altezza piastra (mm)	Peso (kg)
HK KS 011 210	P	8	210	50	3,0