

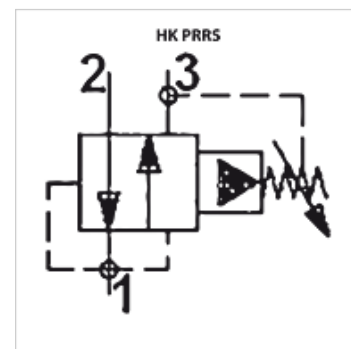
# HK PRRS

Valvola riduttrice della pressione a 3 vie PRRS

**HANSA FLEX**

## Caratteristiche

Esecuzione	pilotata
Pressione d'esercizio	max. 350 bar



## Nota

Queste valvole devono essere regolate in base al caso di applicazione  
Coppia di serraggio per dimensione valvola 10 con sede in alluminio: 47-54 Nm  
Coppia di serraggio per dimensione valvola 10 con sede in acciaio: 74-81 Nm

## Descrizione

Regolazione mediante scala

## Articolo

Denominazione	Intervallo di regolazione min. (bar)	Intervallo di regolazione max. (bar)	Pressione max. (bar)	Portata max. (L/min)	Alloggiamento	Filetto maschio	Peso (kg)
HK PRRS 10 NS0 06	5	40	350	46,0	HK GEH 38 C1030	SAE 10/2 7/8"-14UNF-2B	0,2
HK PRRS 10 NS0 15	5	100	350	46,0	HK GEH 38 C1030	SAE 10/2 7/8"-14UNF-2B	0,2
HK PRRS 10 NS0 30	5	210	350	46,0	HK GEH 38 C1030	SAE 10/2 7/8"-14UNF-2B	0,2

## Accessori

HK GEH 30 AL	Sede valvola per valvola avvitabile SAE a 3 vie in alluminio
HK GEH 30 GGG	Sede valvola per valvola avvitabile SAE a 3 vie in GGG40