

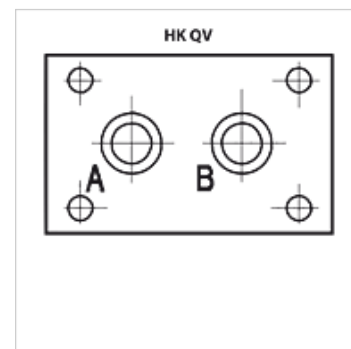
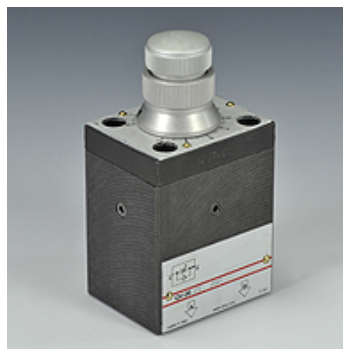
HK QV

Valvola regolatrice del flusso per montaggio a piastra Cetop

HANSA FLEX

Caratteristiche

Esecuzione	HK QV 06 - pilotato direttamente
Pressione d'esercizio	max. 250 bar
Attacco	ISO/Cetop 03 NG6 (solo P + T)
Elemento di fissaggio	4 No. hex. socket head screw M5x70 12.9



Descrizione

La portata è mantenuta costante dal compensatore di pressione

Una valvola di ritegno integrata nella deviazione, della versione direzionale a due vie, consente il flusso nella direzione opposta.

Impostazione della portata mediante una manopola di regolazione

Articolo

Denominazione	Attacchi	Intervallo di regolazione min. (L/min)	Intervallo di regolazione max. (L/min)	max. flusso di ritorno B-A max. (L/min)	Esecuzione	Differenza di pressione Δp (bar)	Peso (kg)
HK QV 06 1	ISO/Cetop 03-2 GN6	0,1	1,5	24	2 vie	3	1,2
HK QV 06 6	ISO/Cetop 03-2 GN6	0,1	6,0	24	2 vie	3	1,2
HK QV 06 11	ISO/Cetop 03-2 GN6	0,1	11,0	24	2 vie	5	1,2
HK QV 06 16	ISO/Cetop 03-2 GN6	0,1	16,0	24	2 vie	7	1,2
HK QV 06 24	ISO/Cetop 03-2 GN6	0,1	24,0	24	2 vie	8	1,2

Δp = min. differenza di pressione per la funzione di regolazione

Accessori

HK BHQ	Piastra di montaggio per la valvola regolatrice del flusso QV
HK BA QV	Piastra di montaggio per la valvola regolatrice del flusso QV
HK M HK QV	Set viti per valvola regolatrice del flusso Tipo HK QV
HK DHQ	Unità di marcia rapida e lenta per valvola regolatrice del flusso QV