

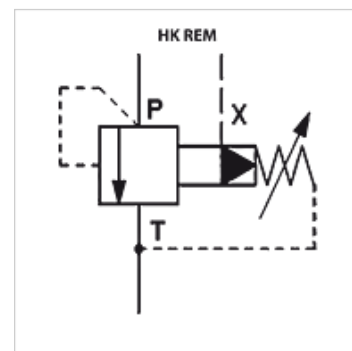
HK REM

Valvola limitatrice della pressione con attacco SAE

HANSA FLEX

Caratteristiche

Esecuzione	Attacco flangiato SAE (per es. per montaggio diretto su pompe)
Entità della fornitura	incl. Flange SAE e viti M10
Pressione d'esercizio	max. 350 bar



Descrizione

Valvola limitatrice della pressione pilotata con pistoncini di smorzamento

Versione con valvola magnetica di scarico per la circolazione depressurizzata della pompa vedere HK REM 24

Portata max. 600 l/min

Per oli minerali idraulici e rispettivamente liquidi sintetici con caratteristiche comparabili

Articolo

Denominazione	Attacco	Intervallo di regolazione della pressione min. (bar)	Intervallo di regolazione della pressione max. (bar)	Portata max. (L/min)	Peso (kg)
HK REM 3 350	Flangia SAE 3/4"	8	350	200,0	6,6
HK REM 4 210	Flangia SAE 1"	7	210	400,0	6,8
HK REM 5 210	brida SAE 1.1/4"	7	210	600,0	8,2