

HK V0 590

Valvola antiurto

HANSA FLEX

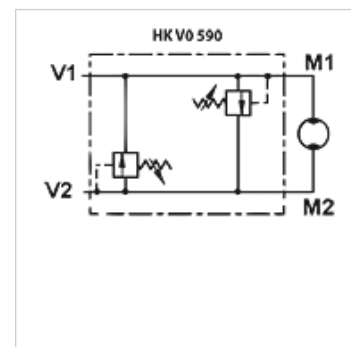
Caratteristiche

Esecuzione direttamente collegabile alla flangia
Tenuta ad O-ring

Materiale Corpo: Acciaio zincato
Parti interne in acciaio

Pressione d'esercizio max. 300 bar

Utilizzo For hydraulic planetary motors



Nota

Queste valvole devono essere regolate in base al caso di applicazione.

Avvertenza per l'ordinazione

Molle per altri campi di regolazione disponibili come accessori

Articolo

Denominazione	Portata max. (L/min)	per motore	Attacco	Intervallo di regolazione min. (bar)	Intervallo di regolazione max. (bar)	Peso (kg)
HK V0 590 0500	60	HK EPM, HK EPRM, HK HM BMP HD, HK HM BMR HD	G 1/2" - FI	40	180	0,80
HK V0 590 0490	60	HK EPMS, HK HM BMS	G 1/2" - FI	40	180	1,50
HK V0 590 0505	100	HK EPMT, HK HM BMT	G 3/4" - FI	40	180	1,85

Accessori

HK VML	Molla per valvola antiurto
HK M HK V0590	Set viti per valvola antiurto HK V0590