

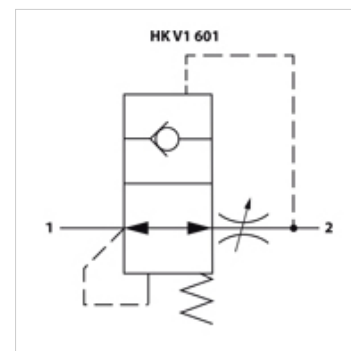
HK V1 601

Valvola a paracadute senza collettore

HANSA FLEX

Caratteristiche

Materiale	Acciaio
Pressione d'esercizio	max. 300 bar



Nota

Attenzione: Queste valvole di sicurezza per la rottura dei condotti devono essere regolate in base al caso di applicazione!

Il valore di regolazione "S" delle valvole di intervento manuali

deve corrispondere a 1,5 volte e per le valvole

a commutazione elettrica a

2 volte la portata

necessaria!

Rispettare il rapporto di trasmissione della portata

nei cilindri ad effetto

doppio!

Articolo

Denominazione	A	B (mm)	C (mm)	D (mm)	E (mm)	Q max. (L/min)	Coppia di serraggio (N-m)	Peso (kg)
HK V1 601 0400	G 1/4"	8,0	2,5	8,0	5,0	25	15,0	0,01
HK V1 601 0600	G 3/8"	10,5	3,5	10,5	5,0	50	20,0	0,02
HK V1 601 0800	G 1/2"	13,0	4,5	12,5	5,0	80	40,0	0,02
HK V1 601 1200	G 3/4"	18,0	6,0	16,0	7,0	140	80,0	0,05

Accessori

HK RV063	Collettore per valvola a paracadute
HK LBS TOOL	Utensile per protezione da rottura condotte