

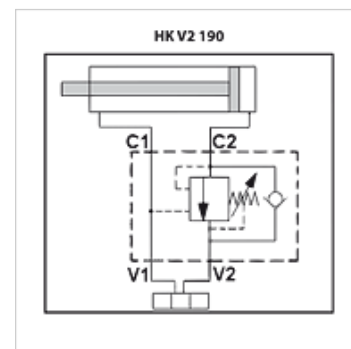
HK V2 190

Valvola di blocco e controllo discesa V2190

HANSA FLEX

Caratteristiche

Esecuzione	ad effetto semplice
Materiale	Corpo: Acciaio zincato Parti interne in acciaio
Pressione d'esercizio	max. 350 bar



Nota

Utilizzando queste valvole con i tuffanti si deve collegare una valvola limitatrice della pressione supplementare nel condotto V1, che deve essere armonizzata con la pressione di carico del cilindro. Questa valvola limitatrice della pressione deve scaricare il serbatoio. Queste valvole di blocco e controllo discesa devono essere regolate in base al caso di applicazione

Articolo

Denominazione	Filetto	Q max. (L/min)	Rapporti dei comandi	H (mm)	L (mm)	L1 (mm)	L2 (mm)	L3 (mm)	S (mm)	Peso (kg)
HK V2 190 A600	G 3/8"	40	1:4	60	100	148	30	60	30	1,21
HK V2 190 A800	G 1/2"	60	1:4	60	100	148	35	65	30	1,15